

Guia de instalação SAFECAR – Cofre Blindado BR159



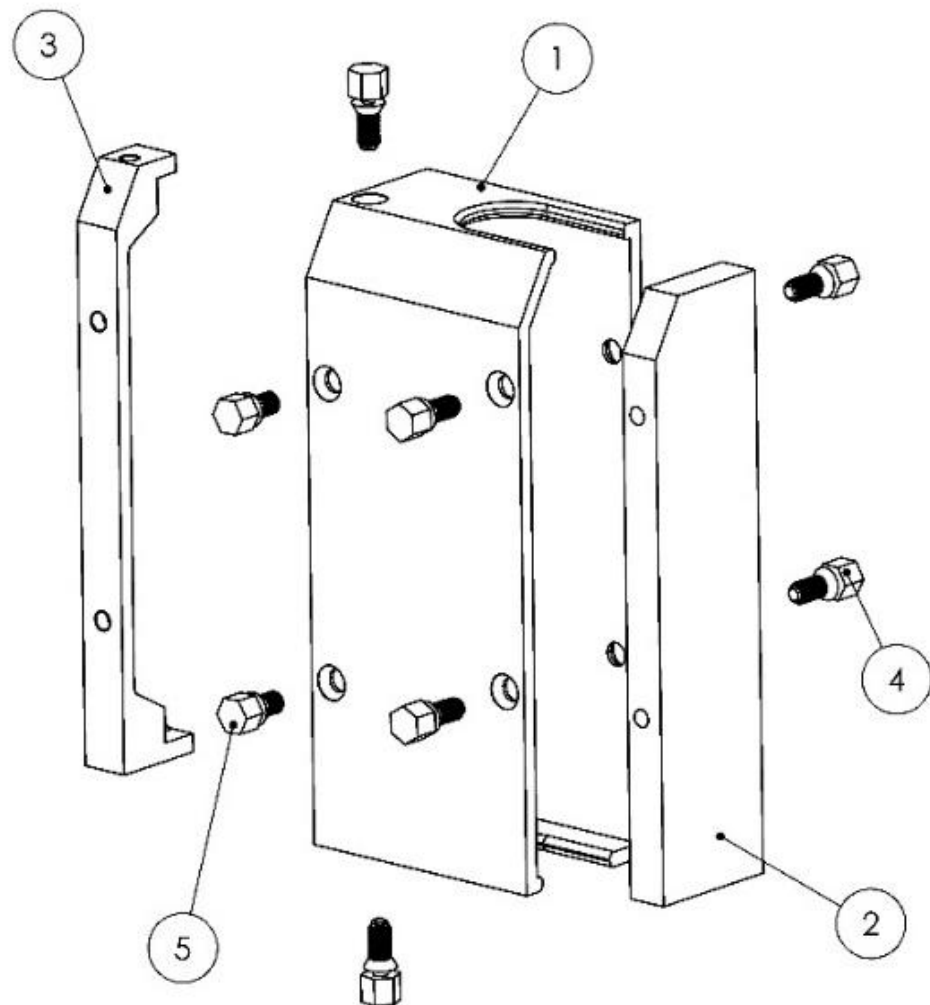
SAFECAR
ESPECIALISTA CONTRA CRIMES AUTOMOTIVOS

Atenção



- A instalação deve ser feita somente por profissionais autorizados;
- Ligar o carro para garantir que não exista nenhuma luz indicando defeito no painel;
- Caso tenha alguma luz de defeito acesa, informe o cliente antes do início da instalação;
- Aguarde 15 minutos após o desligamento do veículo para iniciar o processo de instalação;
- Não desmonte qualquer peça do veículo que não apareça neste guia;
- Ao final da instalação devolva as chaves do veículo onde as pegou.

Componentes do Cofre Blindado

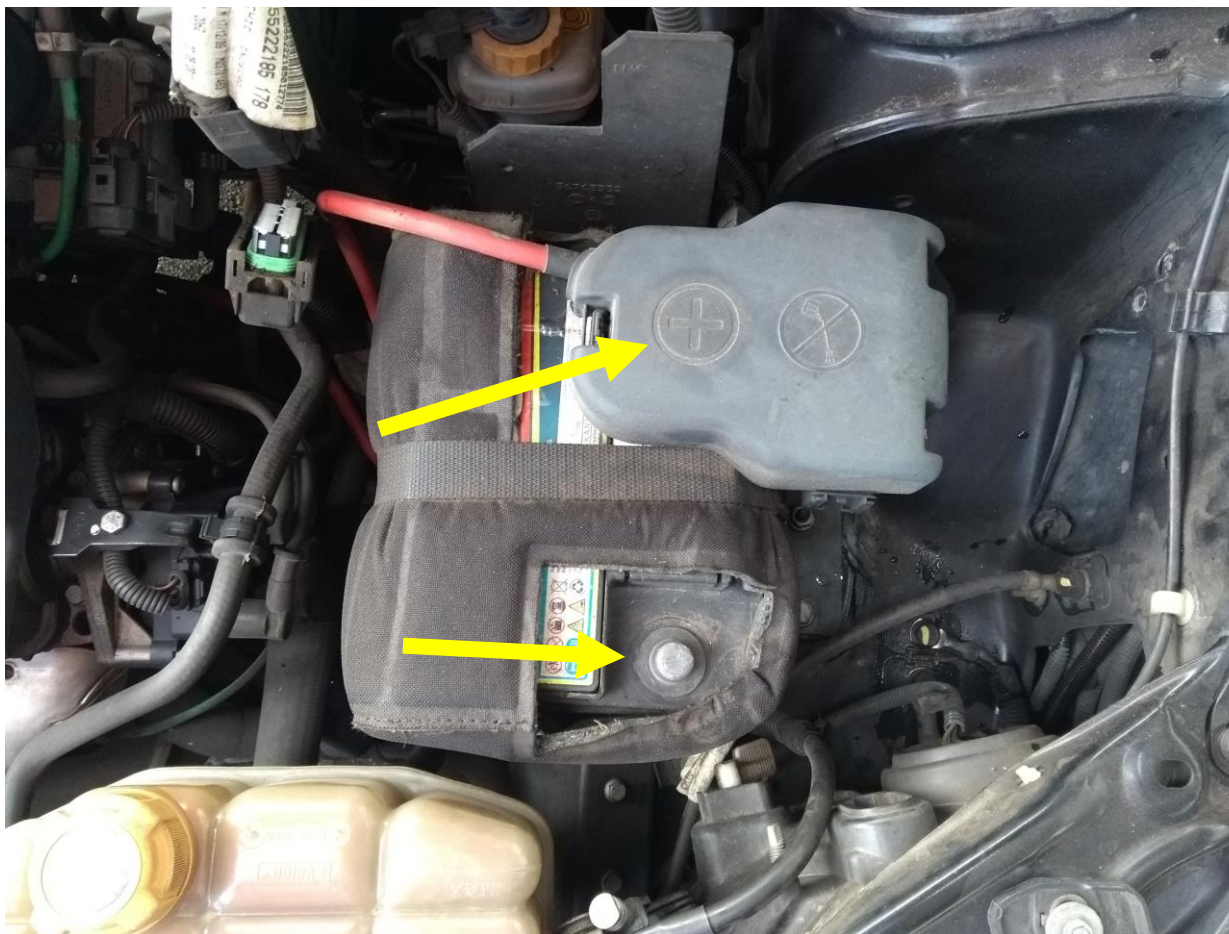


Item	Peça	Quantidade
1	Caixa do Cofre	1
2	Tampa do Cofre	1
3	Tampa fixação do módulo	1
4	Parafuso especial 1/4 - rosca esquerda	6
5	Parafuso especial 1/4 - rosca esquerda (curto)	2

Instalação



1. Desconecte os conectores negativo (-) e positivo (+) da bateria antes de iniciar a instalação.

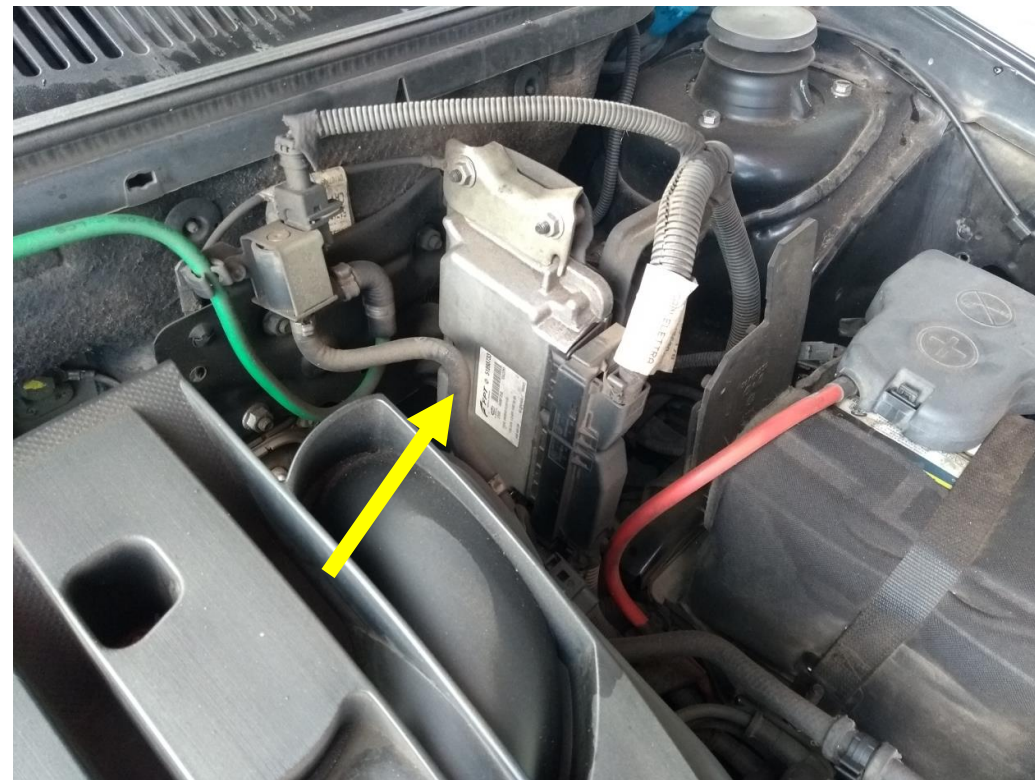


Atenção

- Se o Módulo fica nesta posição como na imagem, siga os passos 2 até o 11.



- Se o Módulo fica nesta posição como na imagem, pule para o passo 12.



Instalação

2. Retire a capa do motor para acessar o Módulo.



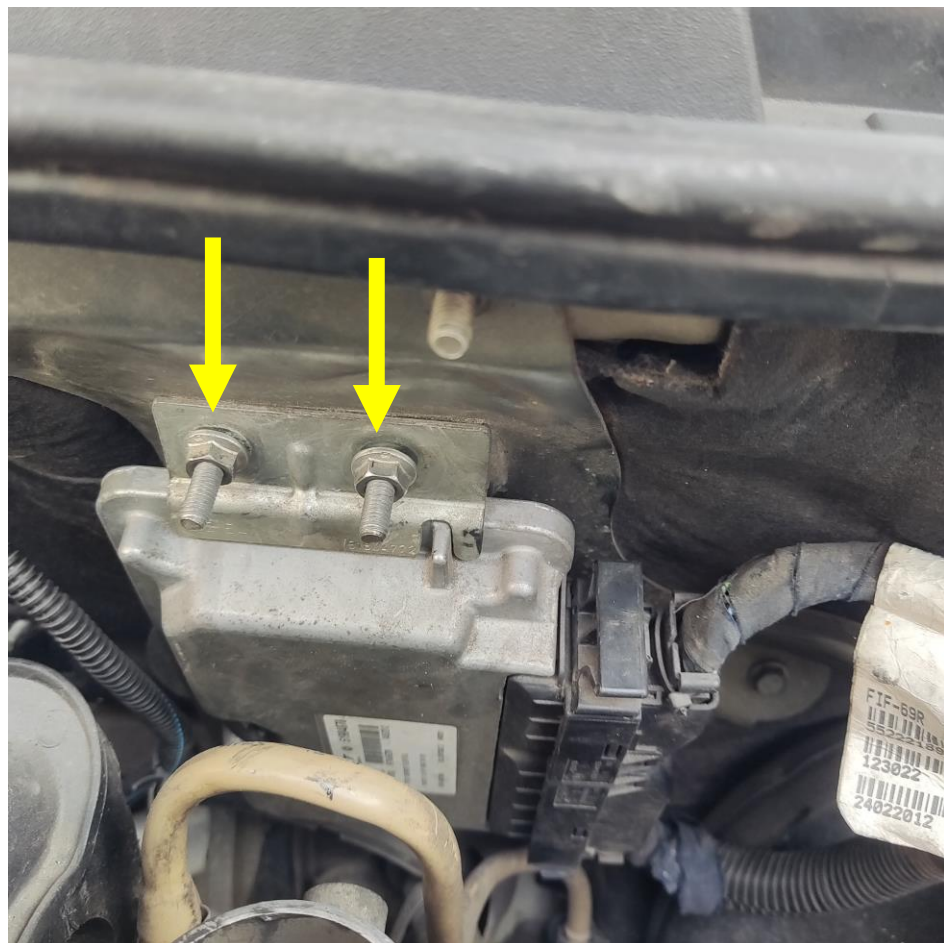
Instalação

3. Solte o chicote da presilha.



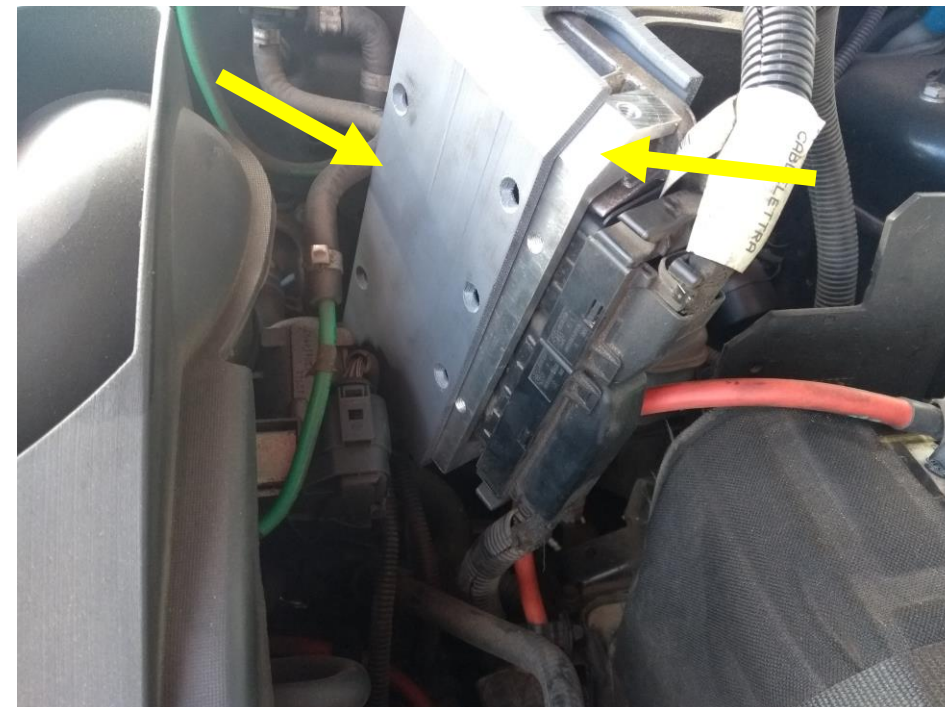
Instalação

4. Solte as porcas para retirar o Módulo do suporte.



Instalação

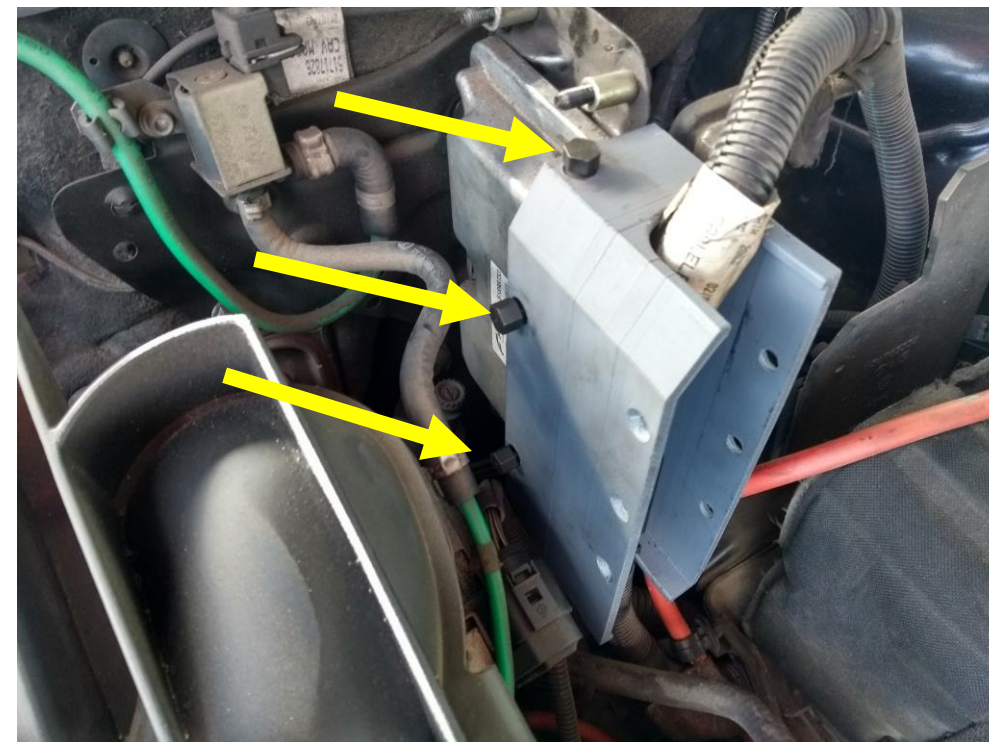
5. Coloque o cofre e a trava no Módulo.



Instalação

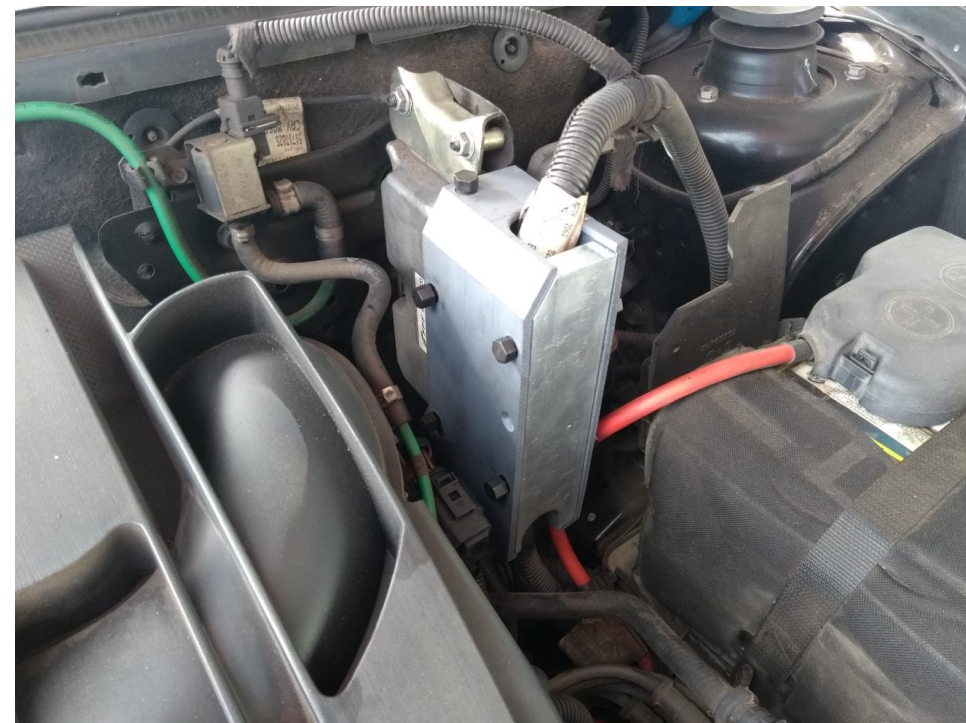


6. Puxe o cofre para cima e coloque os parafusos especiais **sem quebrar a cabeça.**



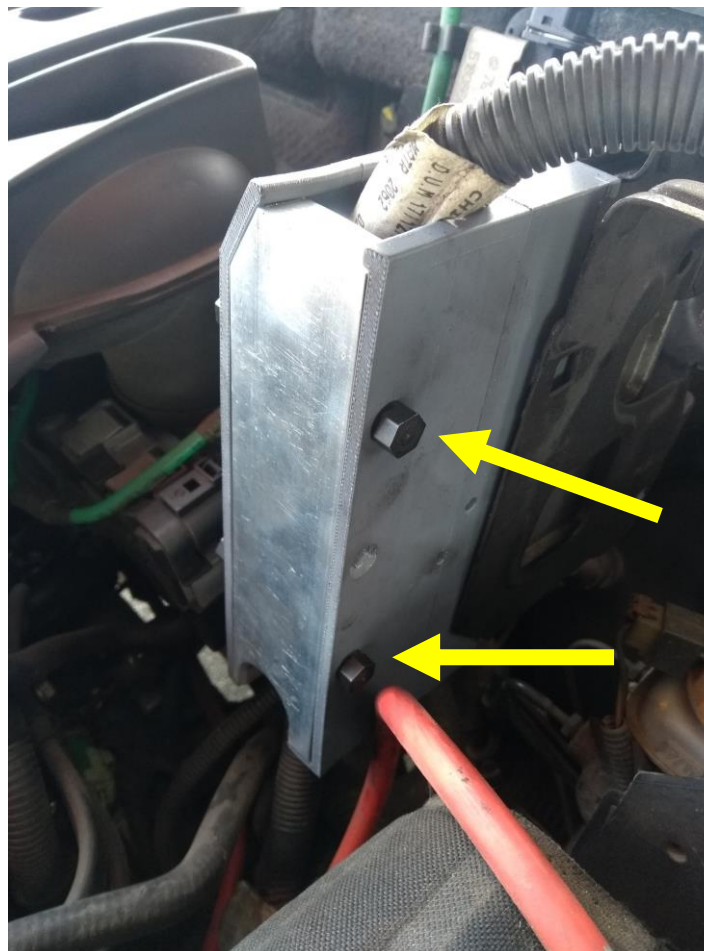
Instalação

7. Coloque os parafusos especiais **sem quebrar a cabeça.**



Instalação

8. Coloque os parafusos especiais **sem quebrar a cabeça.**



Instalação

9. Fixe o Módulo no suporte com as porcas.



Instalação

10. Prenda o chicote na presilha.



Instalação



11. Coloque de volta a capa do motor.



Atenção

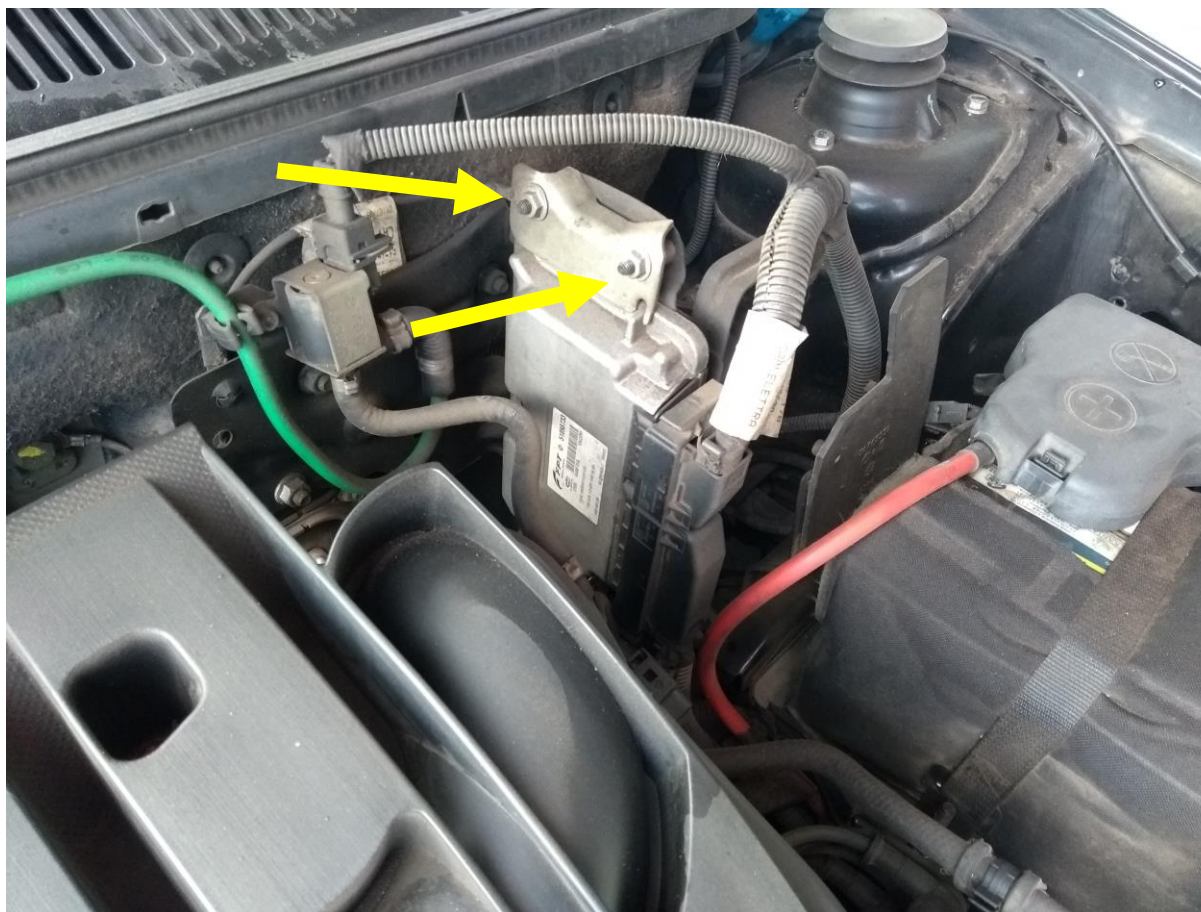


- Pule para o passo 19 para fazer os testes finais.

Instalação

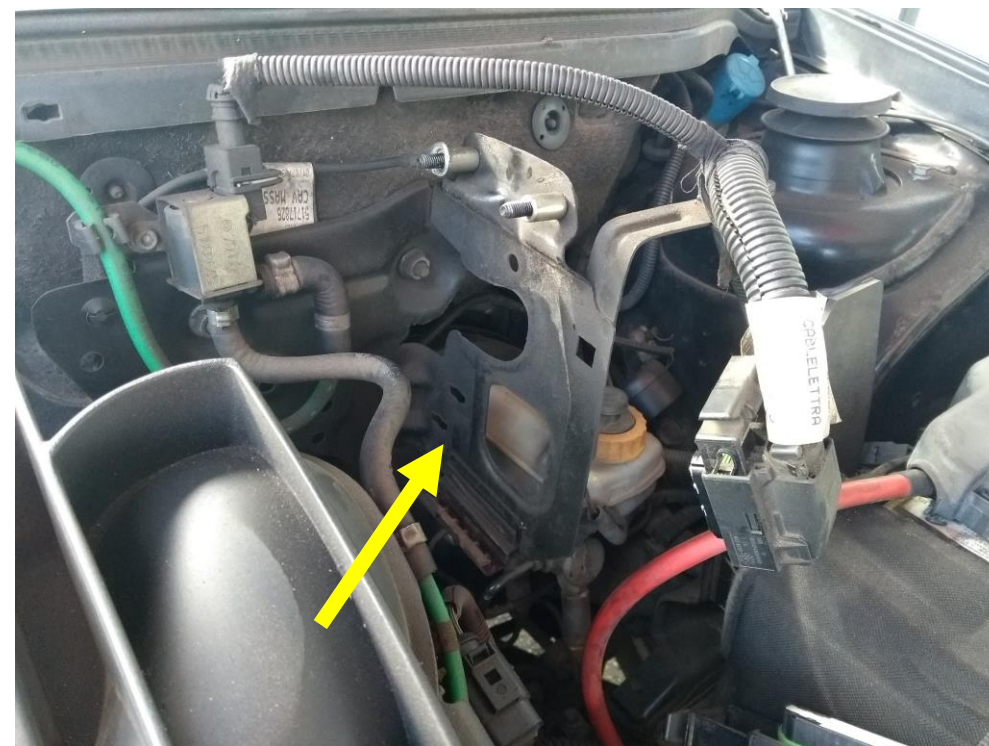
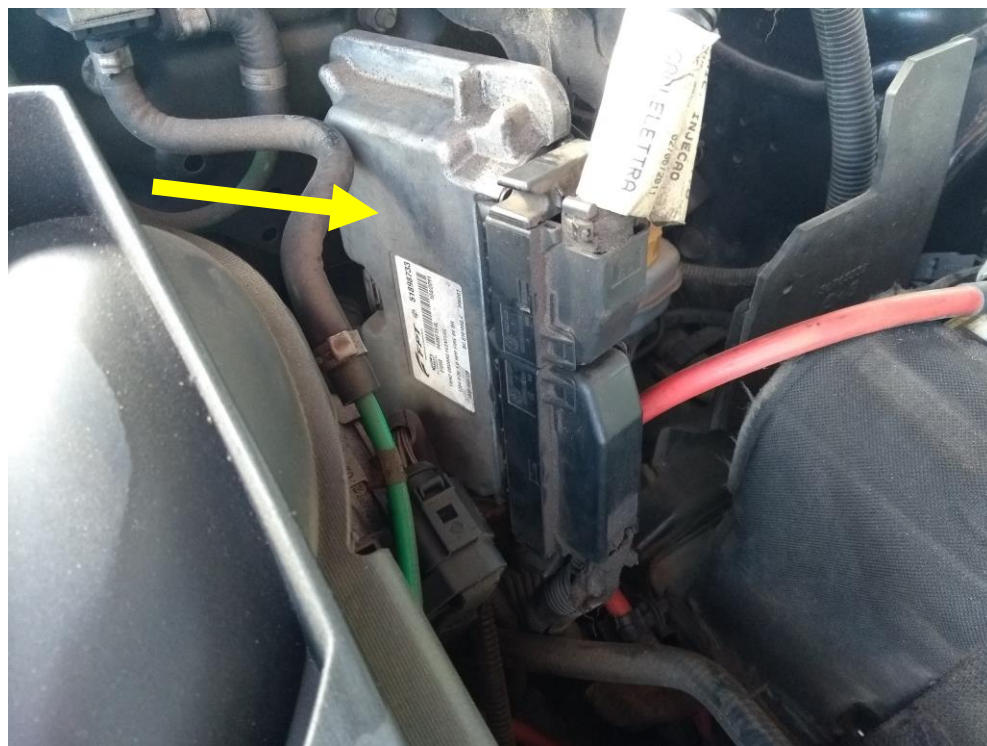


12. Retire as porcas do suporte.



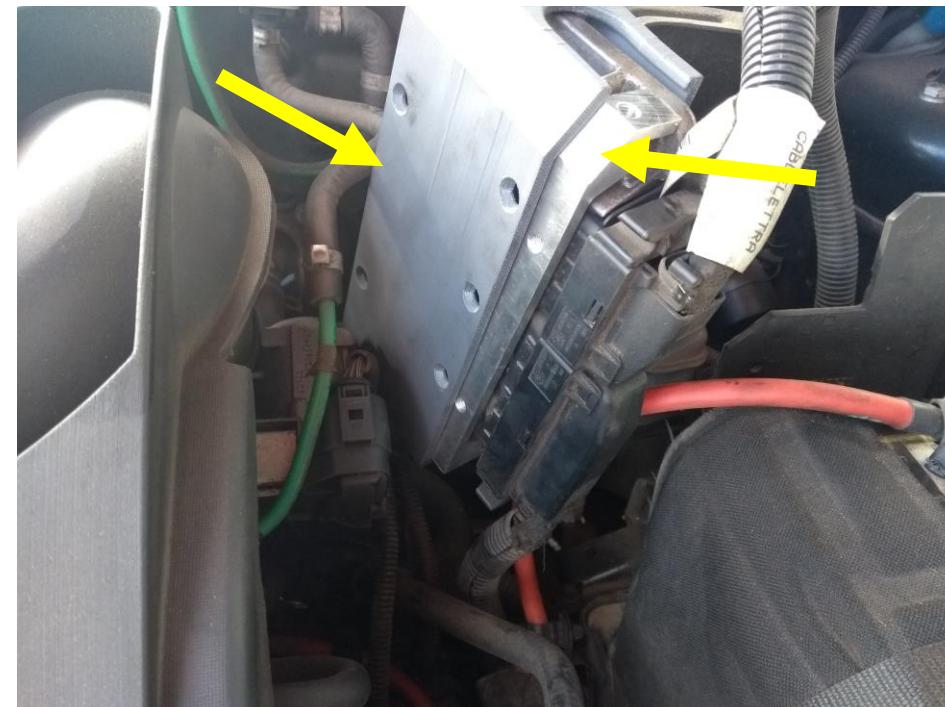
Instalação

13. Retire o Módulo do suporte.



Instalação

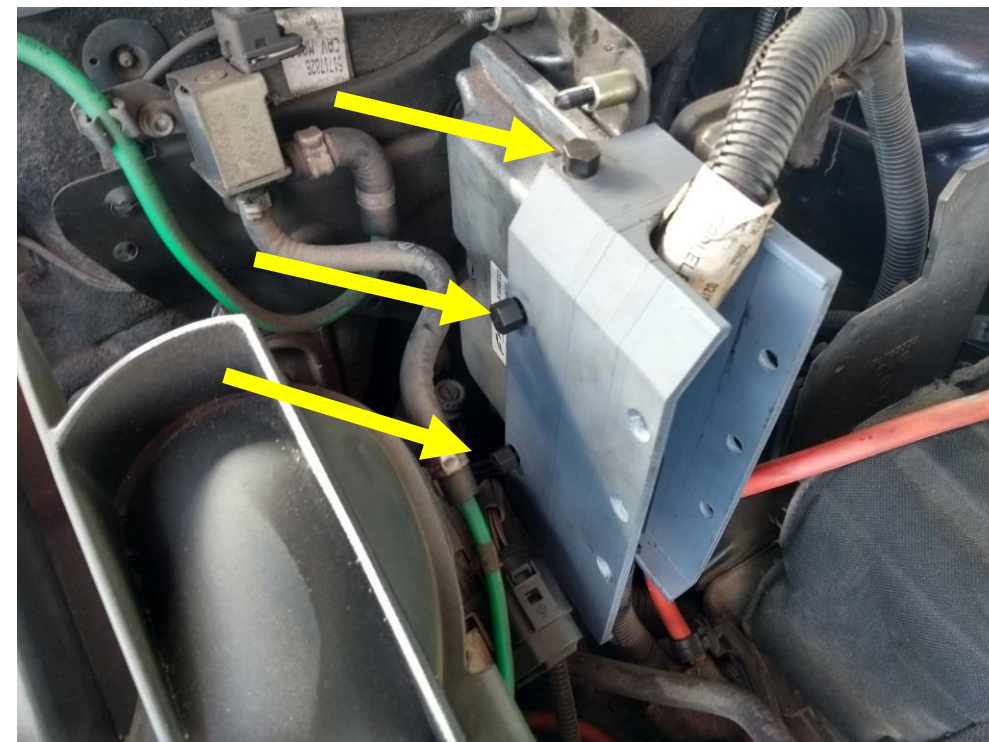
14. Coloque o cofre e a trava no Módulo.



Instalação

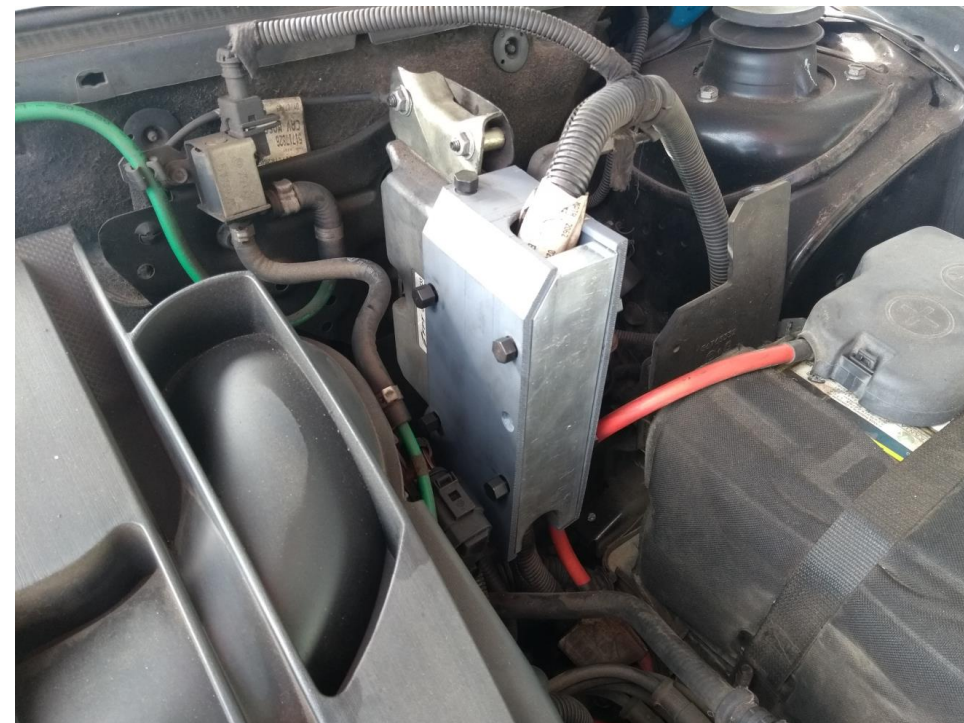


15. Puxe o cofre para cima e coloque os parafusos especiais **sem quebrar a cabeça.**



Instalação

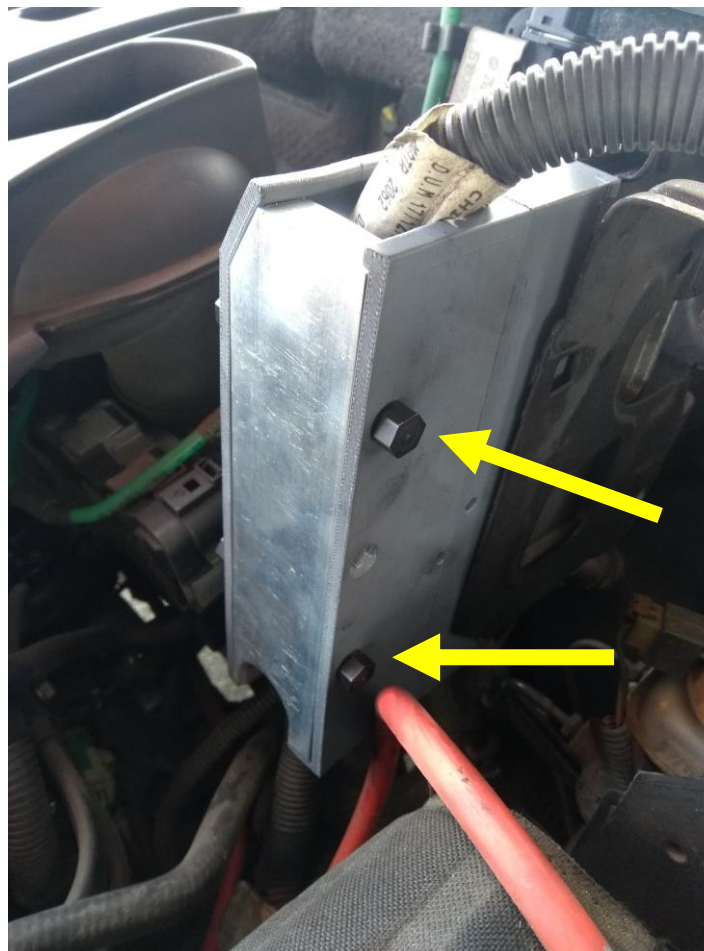
16. Coloque os parafusos especiais **sem quebrar a cabeça.**



Instalação



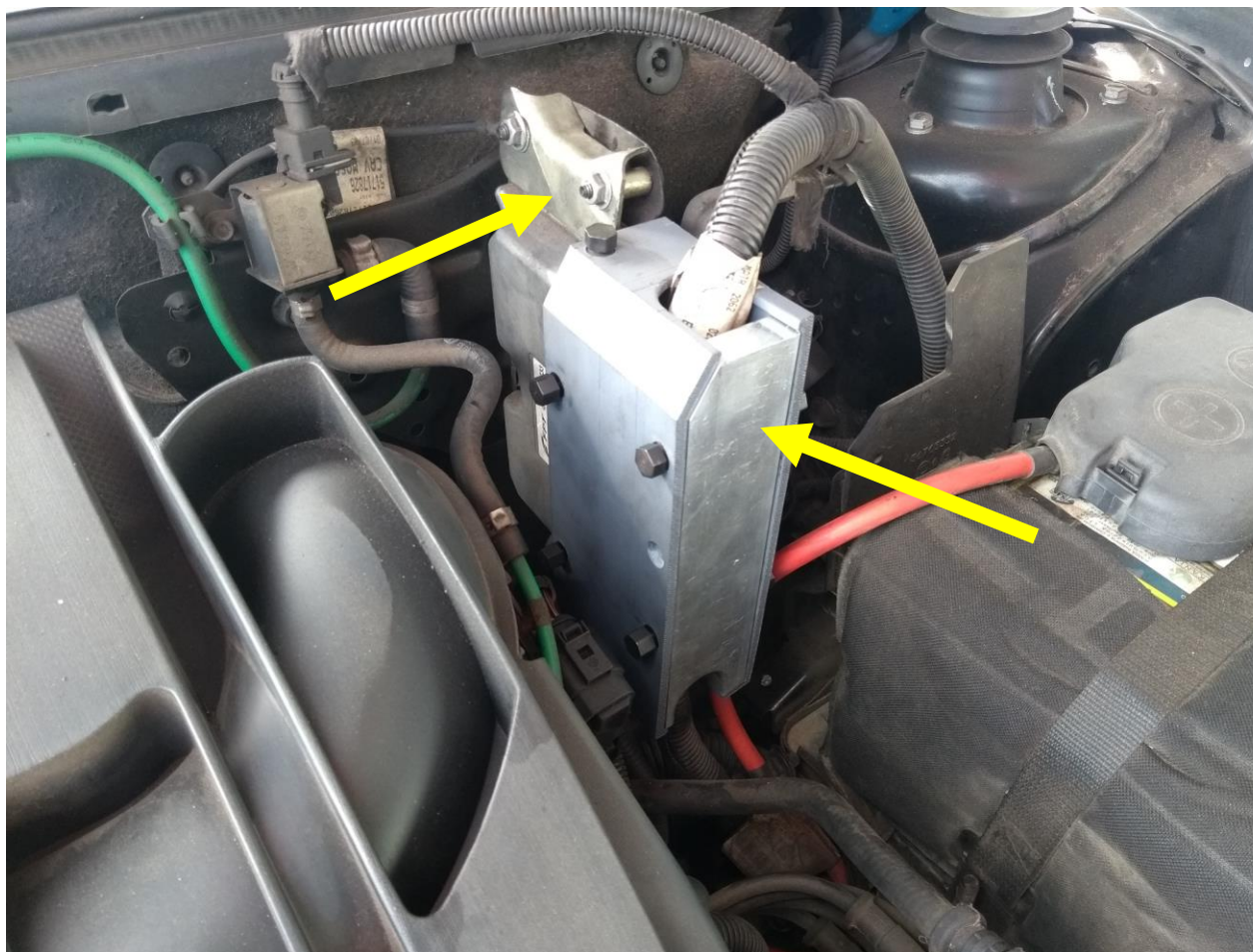
17. Coloque os parafusos especiais **sem quebrar a cabeça.**



Instalação



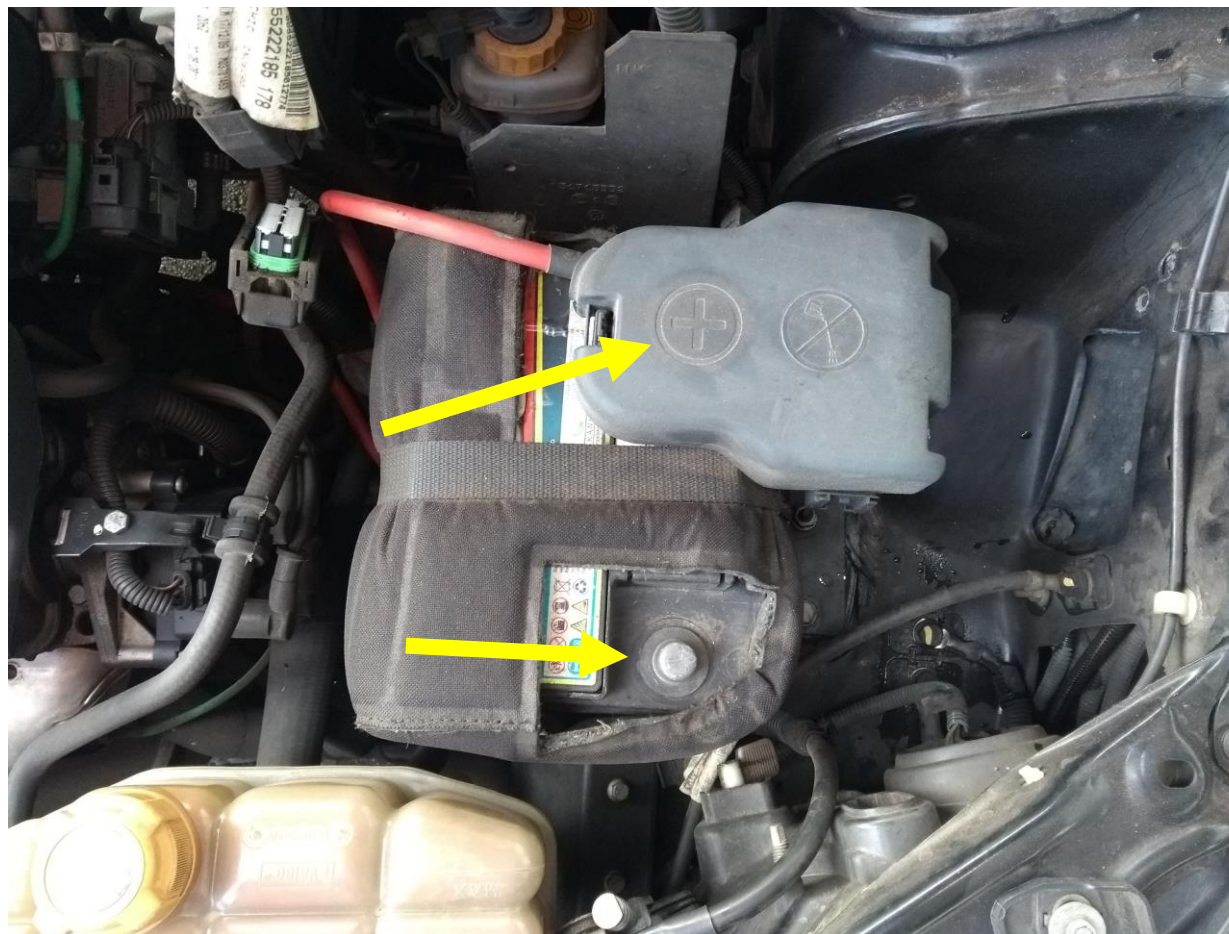
18. Fixe o Módulo no suporte com as porcas.



Instalação



19. Conecte os conectores negativo (-) e positivo (+) da bateria.



Instalação



20 Ligue o veículo e veja se aparece alguma luz de defeito no painel. Caso apareça algum sinal de defeito **PARE**, e tente desconectar e reconectar os conectores do ECU.

21. Quando todos os problemas forem resolvidos, pode prosseguir com a instalação, quebrando os parafusos especiais.

- Obs 1. Para quebrá-los basta continuar com o aperto até o rompimento.
- Obs 2. Tire todas as cabeças que foram quebradas dos parafusos, garanta que não fique nada no compartimento do motor.
- Obs 3. Cuide para que nada seja perdido e não existam peças vibrando ou encostando em outras partes do veículo.

22. Volte a montar todas as partes do veículo no lugar.

Atenção



- Esse produto, bem como seu manual de instalação, foram desenvolvidos por profissionais técnicos;
- A SAFECAR não se responsabiliza por nenhum dano, seja físico ou financeiro, causado pelo uso incorreto do produto ou das instruções;
- Em caso de dúvida ou comentário, entre em contato conosco: tecnico@safecar.biz.



SAFECAR

ESPECIALISTA CONTRA CRIMES AUTOMOTIVOS

Safecar Brasil Importação, Exportação e Participações Ltda.
Rua Eliseu de Oliveira, 40 – Cidade Monções – São Paulo – SP
Tel. (11) 5505-1548
www.safecar.biz