



**Guia de instalação SAFECAR – Cofre blindado**

**BR184**

**Renault Kwid 1.0**

**2018 - 2019**



**Atenção! A instalação deve ser feita somente por profissionais autorizados.**

**Safecar Brasil Importação, Exportação e Participações Ltda.**

Rua Furnas, 74 – Brooklin Novo – São Paulo – SP

Tel. (11) 5505-1548

[www.safecar.biz](http://www.safecar.biz)



## Importante!

- Ligar o carro para garantir que não exista luz indicando defeito no painel.
- Caso tenha alguma luz de defeito acesa, informe o cliente antes do início da instalação.
- Aguarde 15 minutos após o desligamento do motor para iniciar o processo de instalação.
- Não desmonte qualquer peça do veículo que não apareça neste guia.

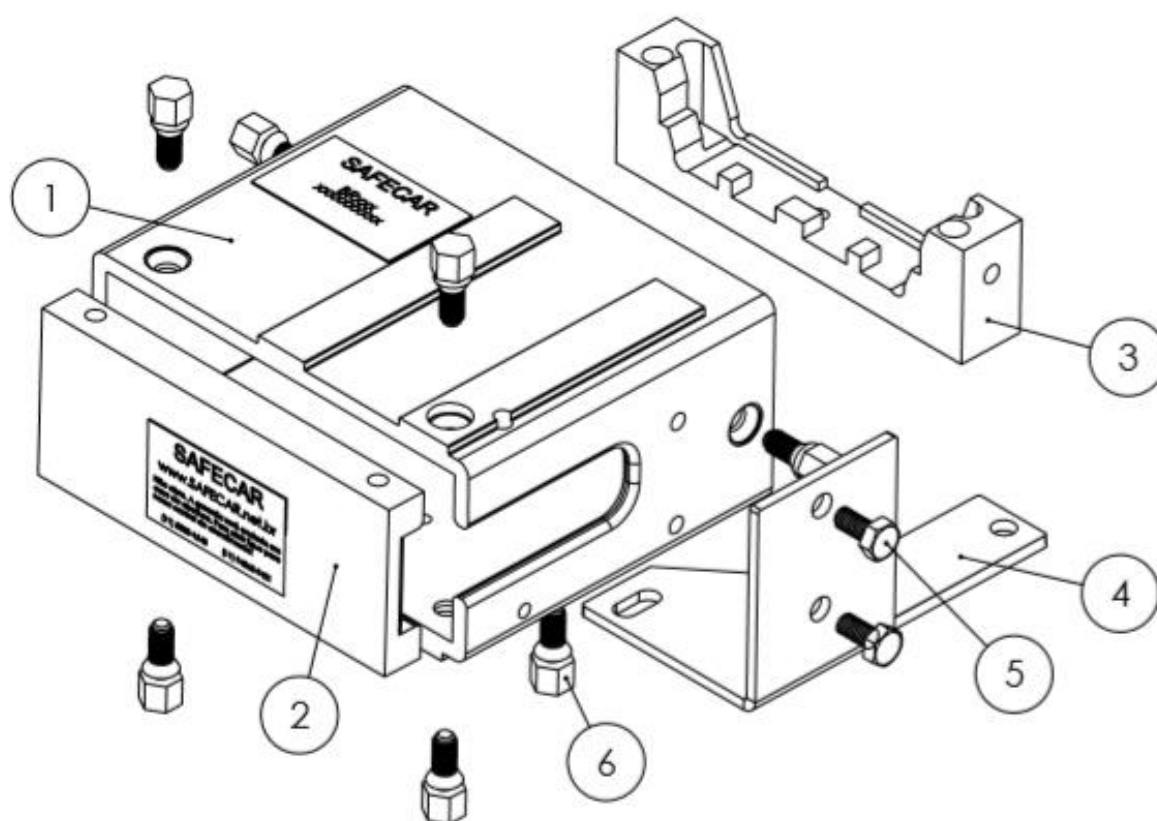
**Safecar Brasil Importação, Exportação e Participações Ltda.**

Rua Furnas, 74 – Brooklin Novo – São Paulo – SP

Tel. (11) 5505-1548

[www.safecar.biz](http://www.safecar.biz)

## Componentes do Cofre blindado



Número do item	Peça	Quantidade
1	Caixa do cofre	1
2	Tampa do cofre	1
3	Tampa de fixação do cofre	1
4	Suporte de fixação	1
5	Parafuso M6 x 12	2
6	Parafuso especial 1/4 rosca esquerda	7

**Safecar Brasil Importação, Exportação e Participações Ltda.**

Rua Furnas, 74 – Brooklin Novo – São Paulo – SP

Tel. (11) 5505-1548

[www.safecar.biz](http://www.safecar.biz)

## Instalação:

1. Desconectar os terminais da bateria, desconectar o primeiro o polo negativo (-), depois polo positivo (+).



**Safecar Brasil Importação, Exportação e Participações Ltda.**

Rua Furnas, 74 – Brooklin Novo – São Paulo – SP

Tel. (11) 5505-1548

[www.safecar.biz](http://www.safecar.biz)

2. Remover a bateria do compartimento e posteriormente remover a base de apoio da bateria.

Base de apoio da  
bateria, que deverá  
ser removida



Soltar os parafusos de  
fixação do suporte da  
bateria



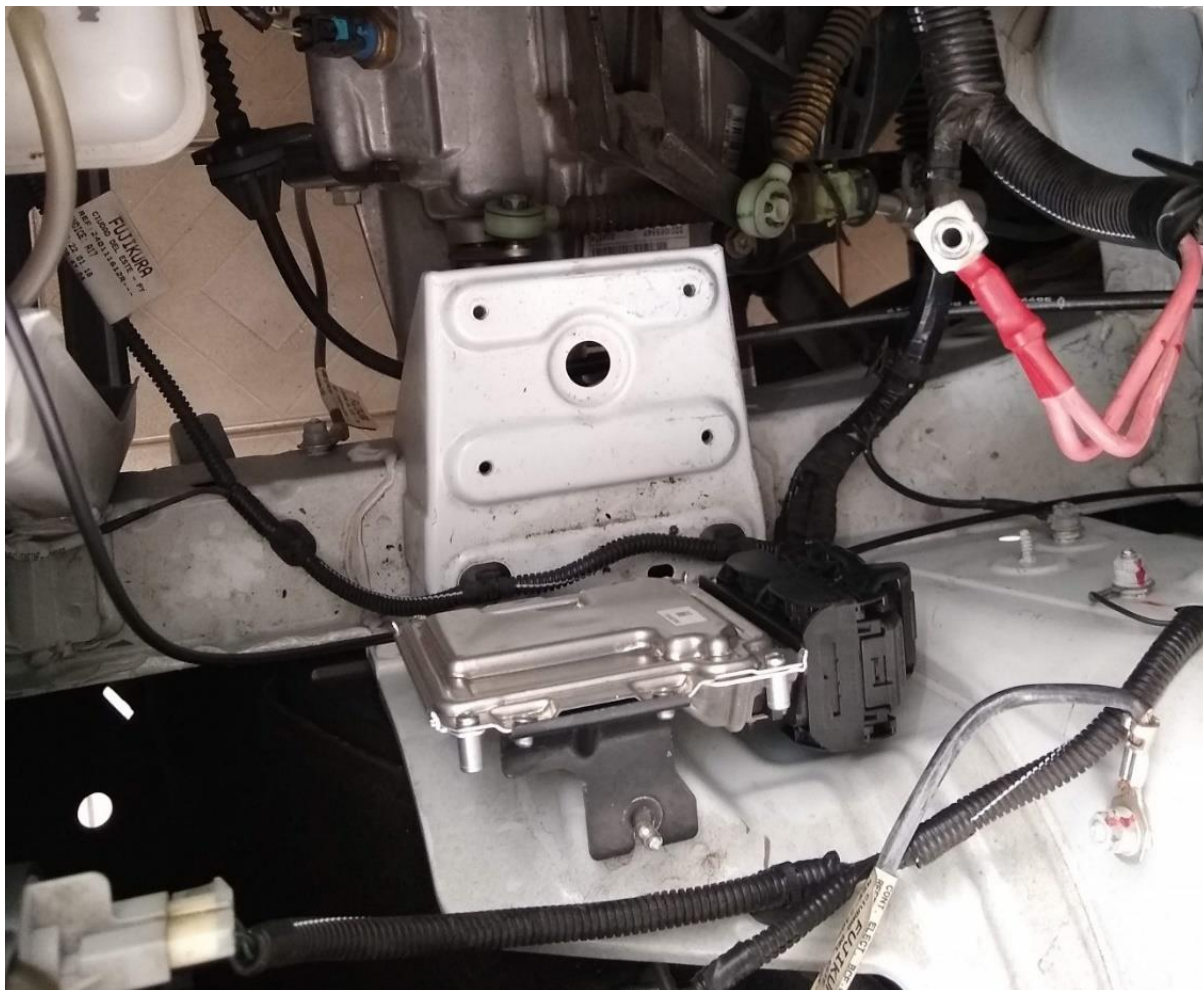
**Safecar Brasil Importação, Exportação e Participações Ltda.**

Rua Furnas, 74 – Brooklin Novo – São Paulo – SP

Tel. (11) 5505-1548

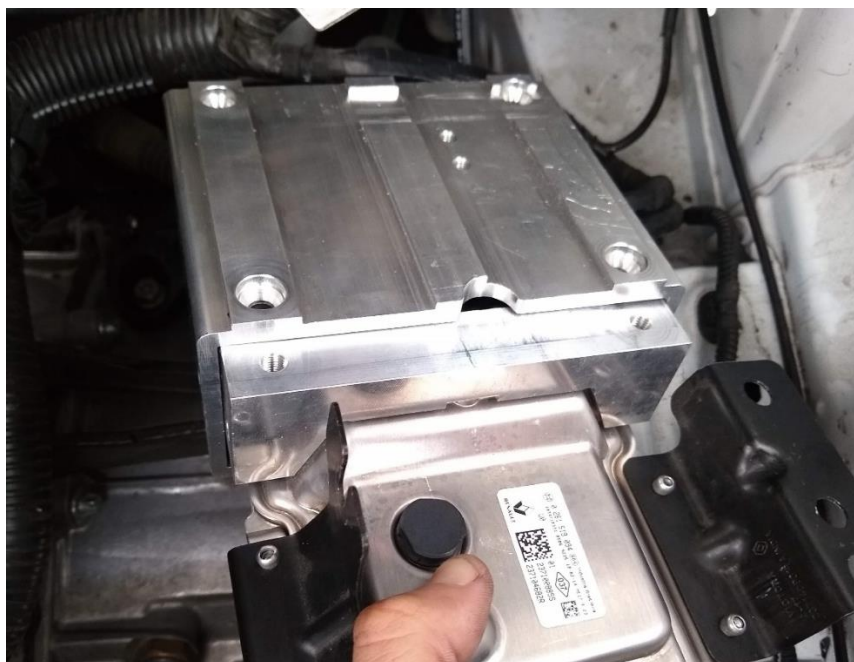
[www.safecar.biz](http://www.safecar.biz)





[www.safecar.biz](http://www.safecar.biz)

3. Soltar o suporte de fixação do ECU e montar o cofre, encaixando primeiro a tampa de fixação e depois a tampa do cofre, porém **NÃO** remover a cabeça dos parafusos especiais.



**Safecar Brasil Importação, Exportação e Participações Ltda.**

Rua Furnas, 74 – Brooklin Novo – São Paulo – SP

Tel. (11) 5505-1548

[www.safecar.biz](http://www.safecar.biz)



**Safecar Brasil Importação, Exportação e Participações Ltda.**

Rua Furnas, 74 – Brooklin Novo – São Paulo – SP

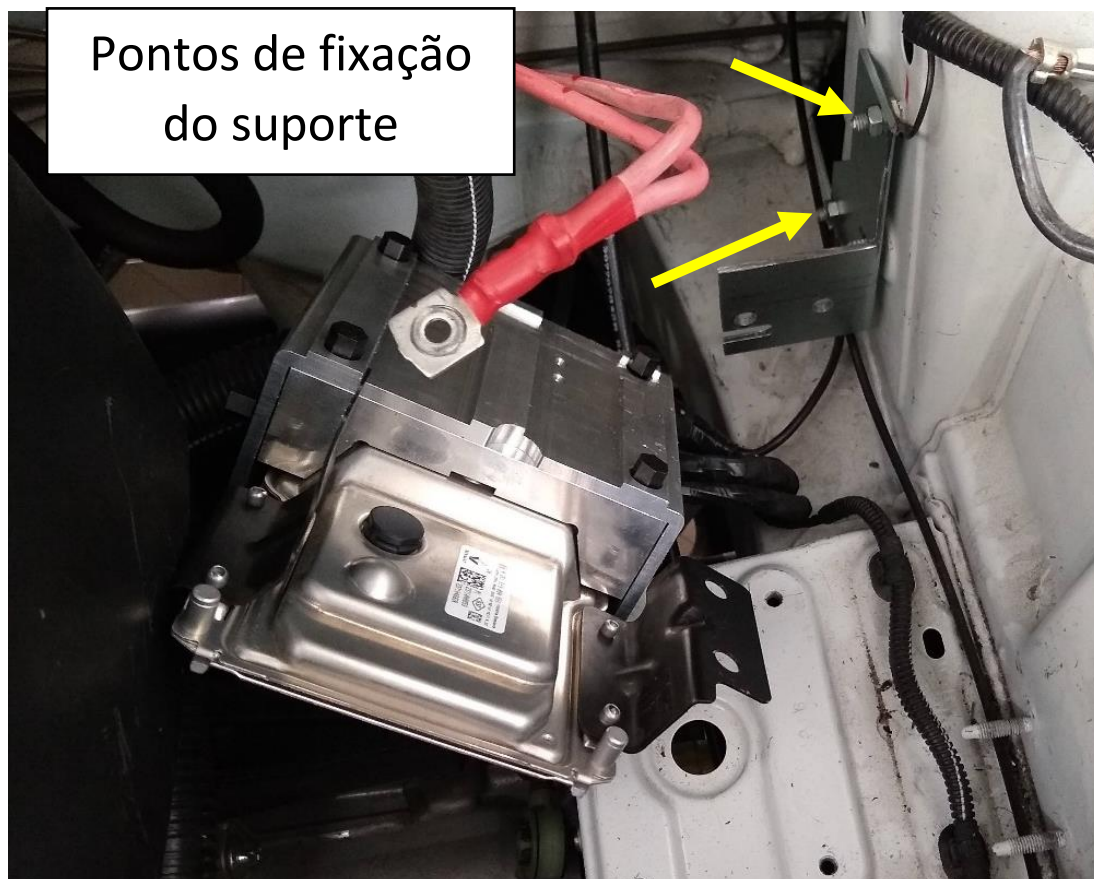
Tel. (11) 5505-1548

[www.safecar.biz](http://www.safecar.biz)

Manual BR 184 Rev.02 – 14/01/2021



4. Fixar suporte



5. Monte o suporte da bateria e reconectar aos terminais positivo (+) e negativo (-).



6. Ligue o veículo e veja se existe alguma luz indicando defeito no painel. Caso apareça algum sinal de defeito **PARE** e tente desconectar e reconectar o terminal do ECU.
7. Quando todos os problemas forem resolvidos, pode prosseguir com a instalação, quebrando os parafusos especiais (3).

Obs 1. Para quebrá-los basta continuar com o aperto até o rompimento.

Obs 2. Tire todas as cabeças que foram quebradas dos parafusos, garanta que não fique nada no compartimento do motor.

Obs 3. Cuide para que nada seja perdido e não tenha peças vibrando ou encostando em outras partes do veículo.

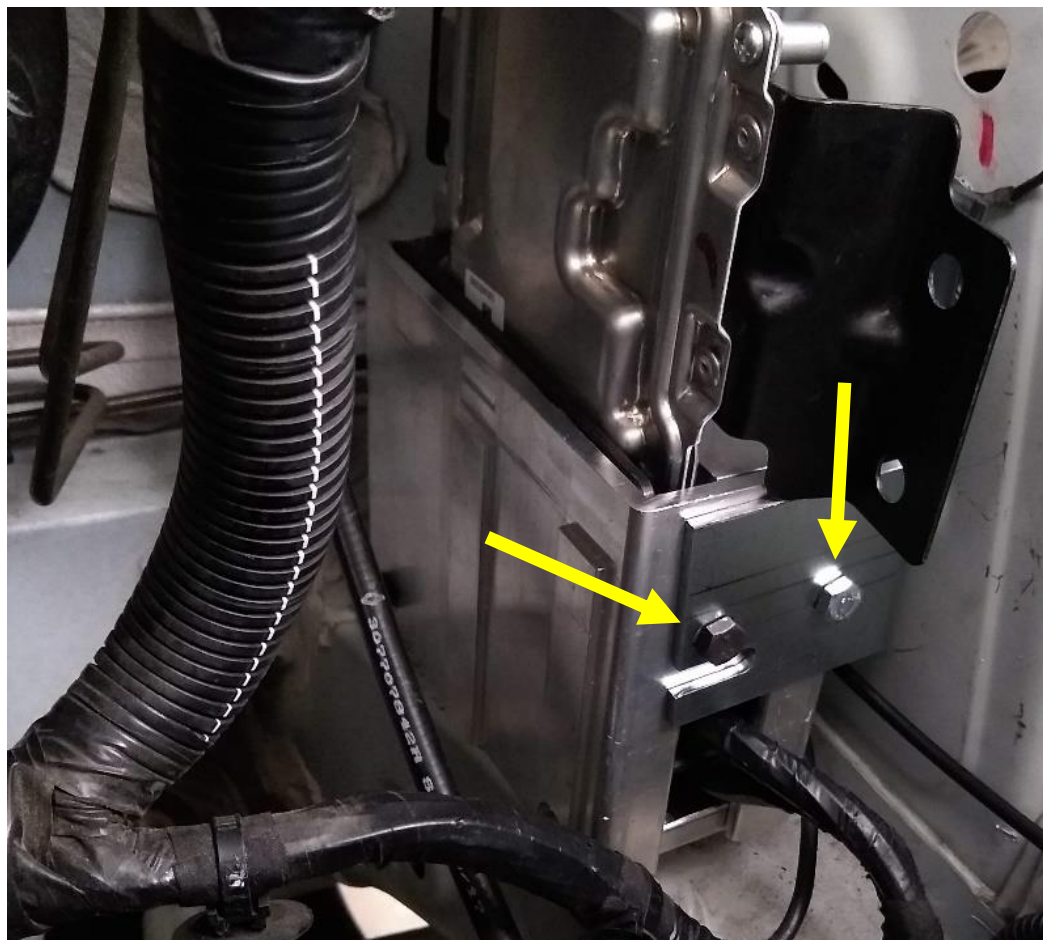
**Safecar Brasil Importação, Exportação e Participações Ltda.**

Rua Furnas, 74 – Brooklin Novo – São Paulo – SP

Tel. (11) 5505-1548

[www.safecar.biz](http://www.safecar.biz)

8. Fixar o cofre ao suporte com os parafusos M6.



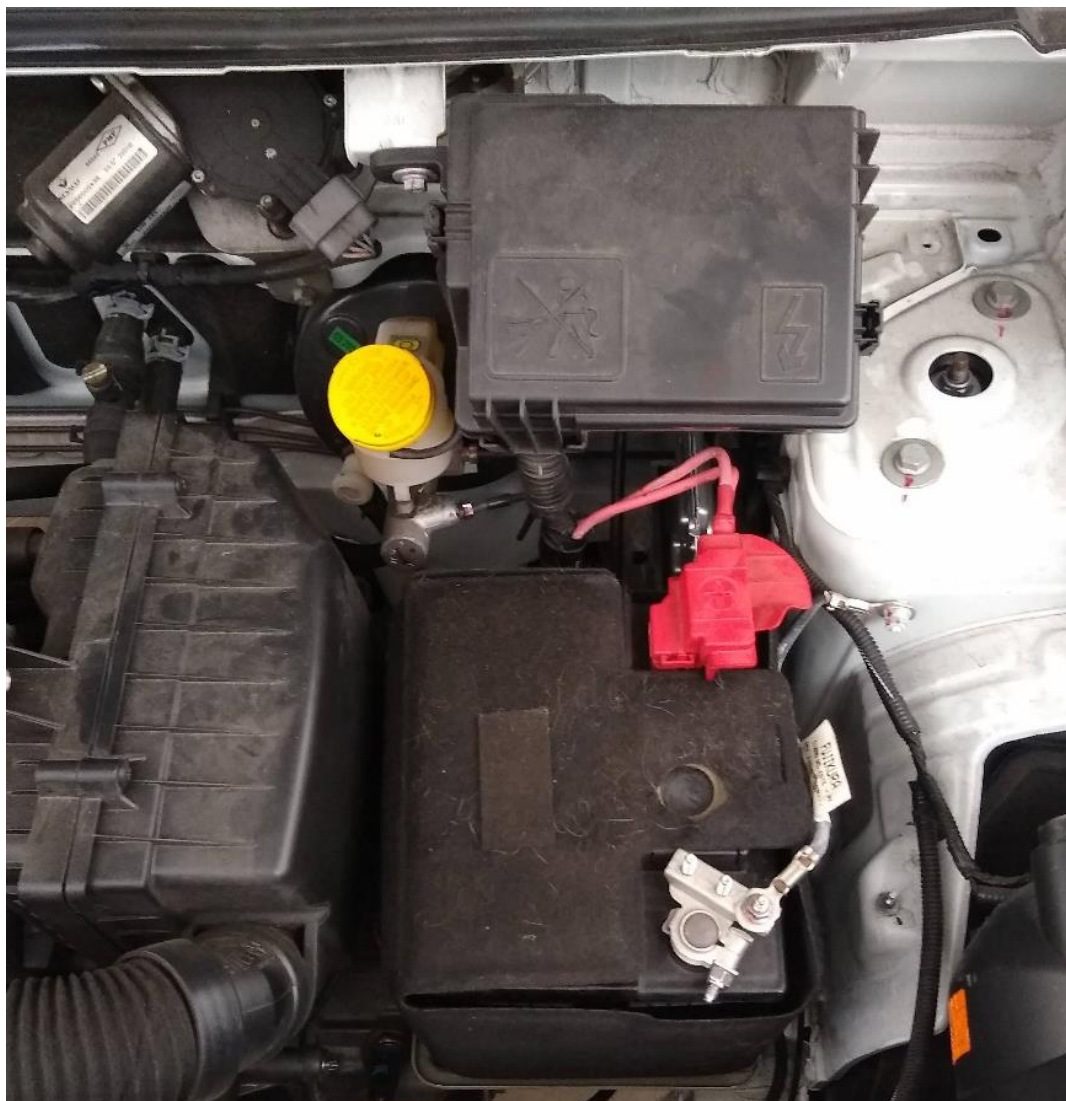
**Safecar Brasil Importação, Exportação e Participações Ltda.**

Rua Furnas, 74 – Brooklin Novo – São Paulo – SP

Tel. (11) 5505-1548

[www.safecar.biz](http://www.safecar.biz)

9. Fixar bateria na posição original e verificar a fixação dos componentes.



**Safecar Brasil Importação, Exportação e Participações Ltda.**

Rua Furnas, 74 – Brooklin Novo – São Paulo – SP

Tel. (11) 5505-1548

[www.safecar.biz](http://www.safecar.biz)





10. Verificar se existe alguma peça vibrando ou encostando em outras partes do veículo.
11. Após a instalação e conferência do funcionamento do veículo, colar adesivo de identificação SAFECAR, próximo ao número de chassi gravado no para-brisa do veículo e/ou dos vidros laterais dianteiros, conforme imagem.



### **ATENÇÃO!**

Esse produto, bem como seu manual de instalação, foram desenvolvidos por profissionais técnicos.

A SAFECAR não se responsabiliza por nenhum dano, seja físico ou financeiro, causado pelo uso incorreto do produto ou das instruções.

Em caso de dúvida ou comentário, entre em contato conosco!

[tecnico@safecar.biz](mailto:tecnico@safecar.biz)

**Safecar Brasil Importação, Exportação e Participações Ltda.**

Rua Furnas, 74 – Brooklin Novo – São Paulo – SP

Tel. (11) 5505-1548

[www.safecar.biz](http://www.safecar.biz)