



Guia de instalação SAFECAR Cofre Blindado BR212



Atenção! A instalação deve ser feita somente por profissionais autorizados.

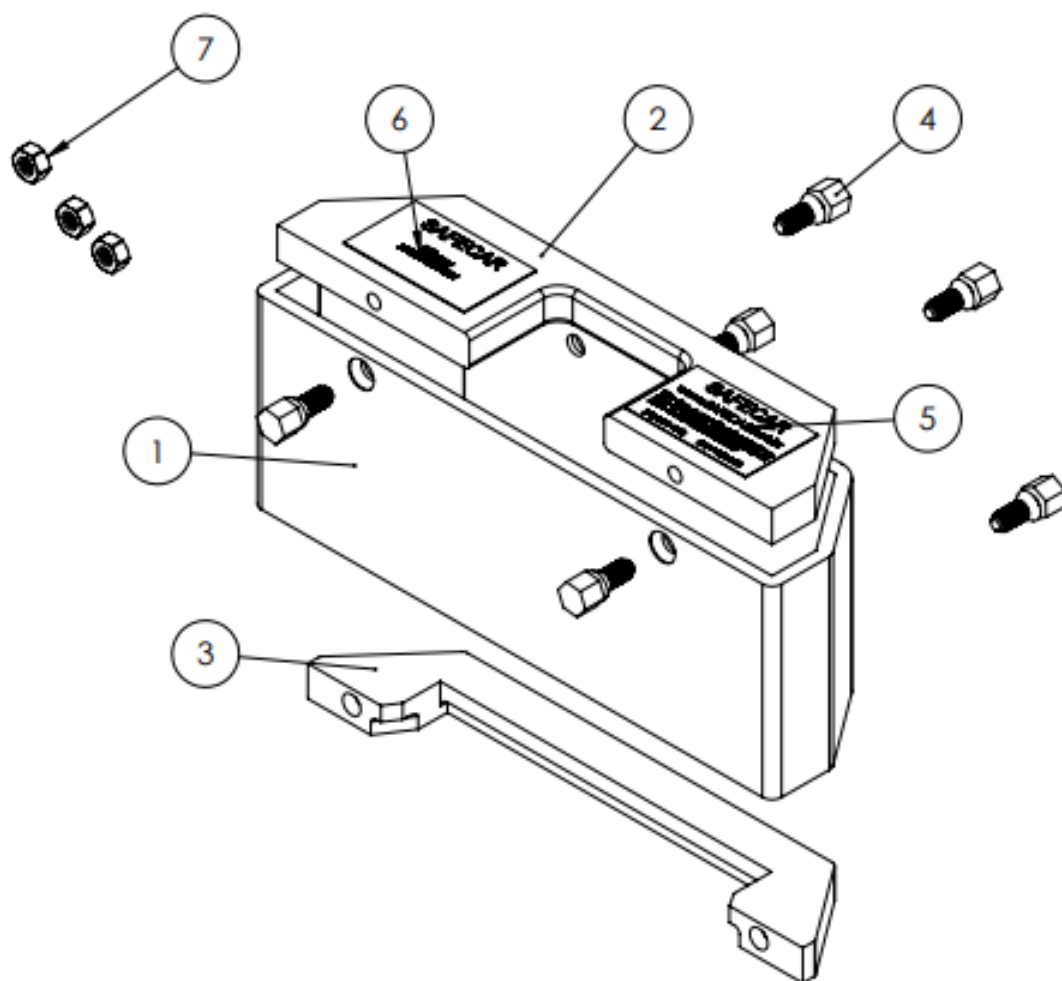
Safecar Brasil Importação, Exportação e Participações Ltda.
Rua Eliseu de Oliveira, 40 – Cidade Monções – São Paulo – SP
Tel. (11) 5505-1548
www.safecar.biz



Importante!

- Ligar o carro para garantir que não haja luzes indicando defeito no painel.
- Caso tenha alguma luz de defeito acesa, informe o cliente antes do início da instalação. Não instale o produto em caso de luzes de defeito acesa.
- Aguarde 15 minutos após desligamento para iniciar o processo de instalação.
- Não desmonte qualquer peça do veículo que não apareça neste guia.
- Tempo estimado de instalação: 15 minutos

Componentes do Cofre Blindado



Item	Nº DA PEÇA	QTD.
1	Caixa do Cofre	1
2	Tampa frontal do Cofre	1
3	Tampa traseira do Cofre	1
4	Parafusos especial Safecar	6
5	Porca M6	3

Instalação:

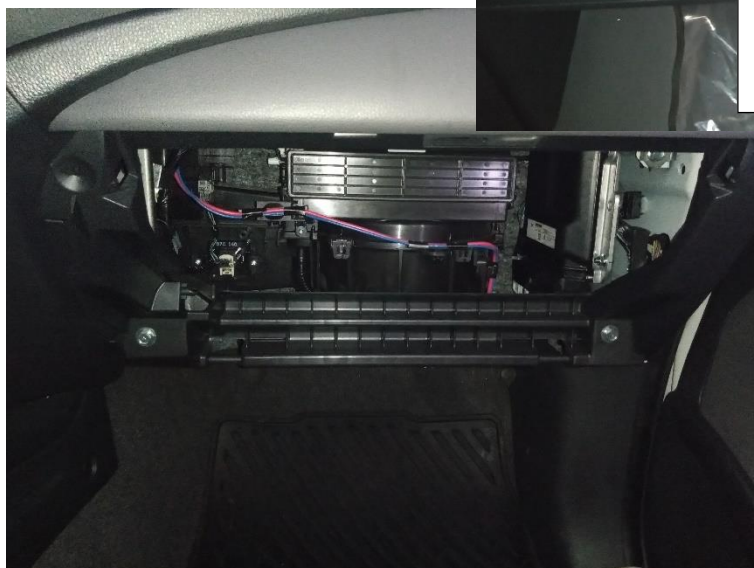
1. Abrir o porta-luvas e remover por completo.



Desencaixar as travas laterais indicadas.



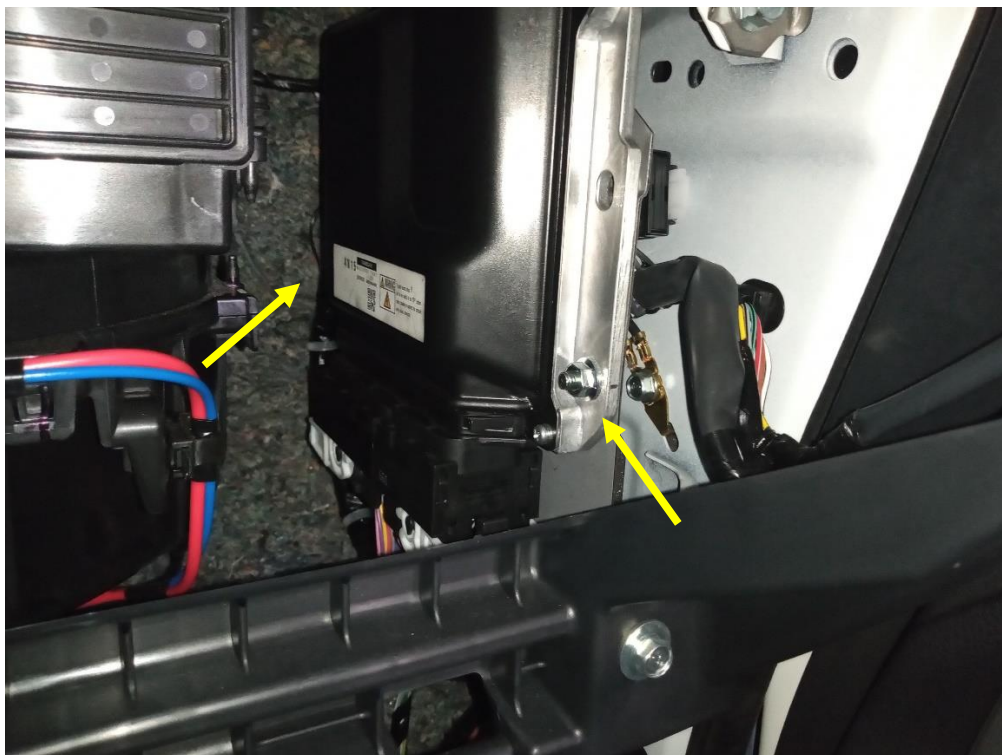
Desencaixar a parte inferior e puxar o porta-luvas para trás.



2. Soltar a porca e remover a capa da lateral.



3. Soltar as porcas de fixação do módulo.



4. Desconectar as tomadas do módulo.



Apertar a parte da frente e
levantar a trava.



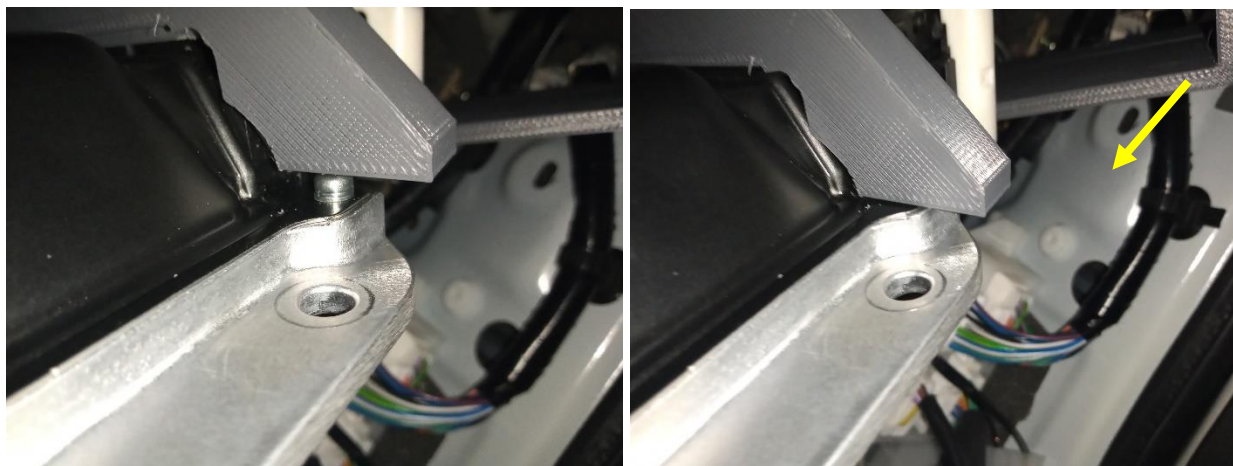
5. Passar os conectores do módulo por dentro do cofre.



6. Conectar as tomadas ao módulo.



7. Encaixar a trava no módulo e em seguida no cofre utilizando os parafusos especiais, porém **NÃO** quebre os parafusos ainda.



8. Inserir a tampa no cofre utilizando os parafusos especiais, porém **NÃO** quebre os parafusos ainda.



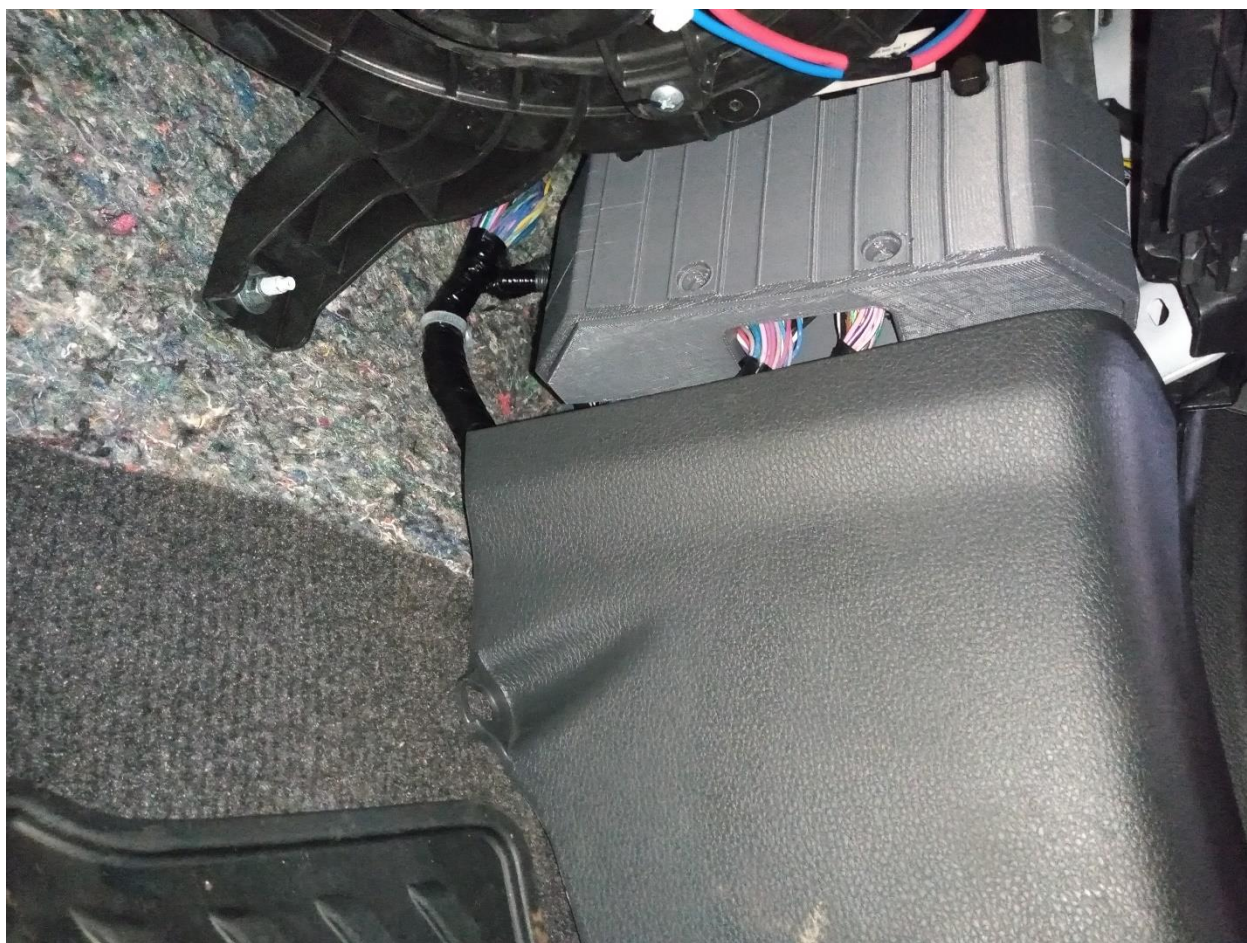
9. Inserir as porcas no suporte do módulo.



10. Fixar o módulo no suporte novamente.



11. Antes de fixar o cofre, verificar se os cabos estão esticados ou encostando em partes de forma que possa danificar ou comprometer o chicote ou os conectores do ECU.
12. Certifique-se de que todos os parafusos estão bem fixados.
13. Volte a montar todas as partes do veículo no lugar.





14. Ligue o veículo e veja se aparece alguma luz de defeito no painel. Caso apareça algum sinal de defeito **PARE** agora e tente desconectar e reconectar o plugue do módulo central.
15. Quando todos os problemas forem resolvidos, pode prosseguir com a instalação, quebrando os parafusos especiais.
- Obs 1. Para quebrá-los basta continuar com o aperto até o rompimento.
 - Obs 2. Tire todas as cabeças que foram quebradas dos parafusos, garanta que não fique nada no compartimento do motor.
 - Obs 3. Cuide para que nada seja perdido e não tenha peças vibrando ou encostando em outras partes do veículo.
16. Após a instalação e conferência do funcionamento do veículo, colar adesivo de identificação SAFECAR, próximo ao número de chassi gravado no para-brisa do veículo e/ou dos vidros laterais dianteiros, conforme imagem.





ATENÇÃO!

Esse produto, bem como seu manual de instalação, foram desenvolvidos por profissionais técnicos.

A SAFECAR não se responsabiliza por nenhum dano, seja físico ou financeiro, causado pelo uso incorreto do produto ou das instruções.

Em caso de dúvida ou comentário, entre em contato conosco!

tecnico@safecar.biz