



Guia de instalação SAFECAR
Cofre Blindado BR217N



Atenção! A instalação deve ser feita somente por profissionais autorizados.

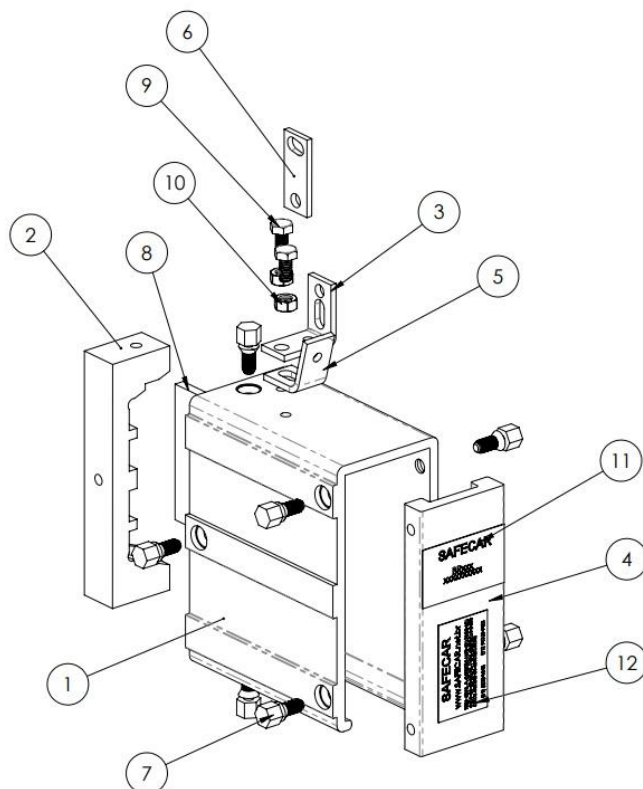
Safecar Brasil Importação, Exportação e Participações Ltda.
Rua Eliseu de Oliveira, 40 – Cidade Monções – São Paulo – SP
Tel. (11) 5505-1548
www.safecar.biz



Importante!

- Ligar o carro para garantir que não haja luzes indicando defeito no painel.
- Caso tenha alguma luz de defeito acesa, informe o cliente antes do início da instalação. Não instale o produto em caso de luzes de defeito acesa.
- Aguarde 15 minutos após desligamento para iniciar o processo de instalação.
- Não desmonte qualquer peça do veículo que não apareça neste guia.
- Tempo estimado de instalação: 15 minutos

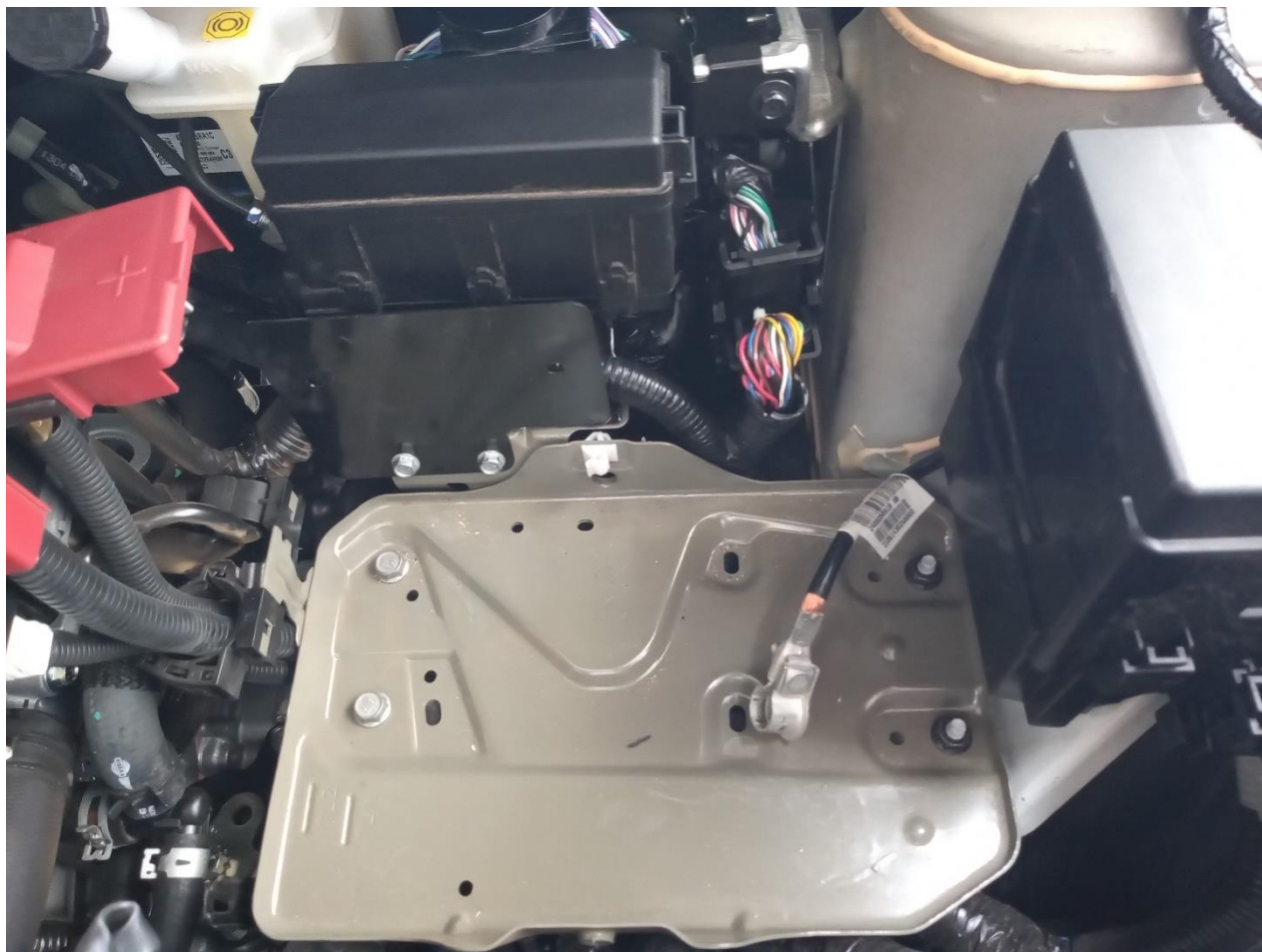
Componentes do Cofre Blindado



Item	Nº DA PEÇA	QTD.
1	Caixa do Cofre	1
2	Tampa frontal do Cofre	1
3	Suporte	1
4	Tampa traseira do Cofre	1
5	Suporte	1
6	Suporte	1
7	Parafusos especial Safecar	7
8	Fita espuma 19x5	1
9	Parafuso sextavado M6x12	2
10	Porca sextavada M6	2

Instalação:

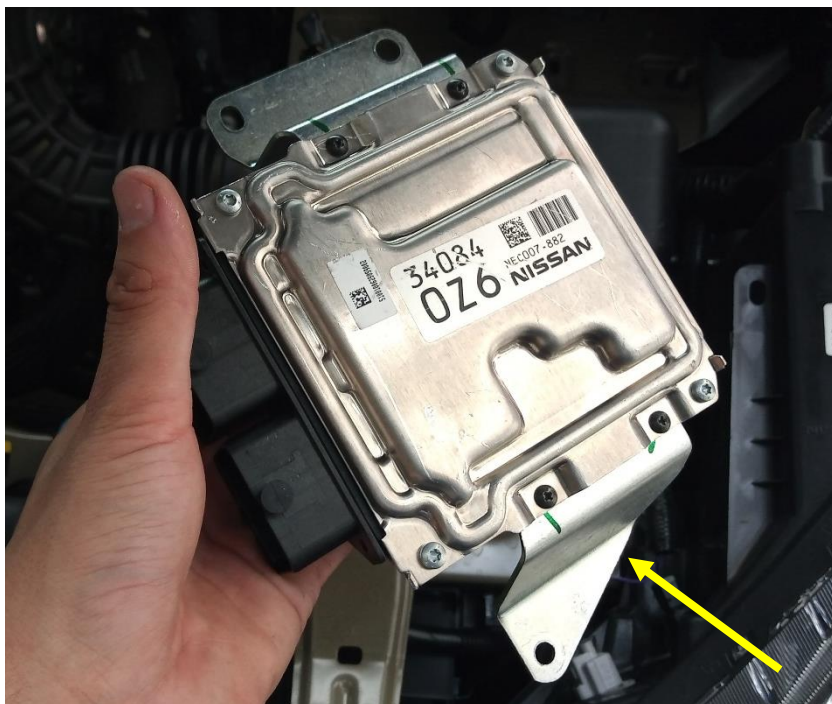
1. Abra o capô do veículo e desconecte a bateria. Desconectar primeiro o polo negativo (-) e depois o positivo (+). Remova a bateria por completo.



2. Remova a chapa de proteção da caixa de conexão, tire os parafusos que fixam a caixa para abrir espaço para o módulo.



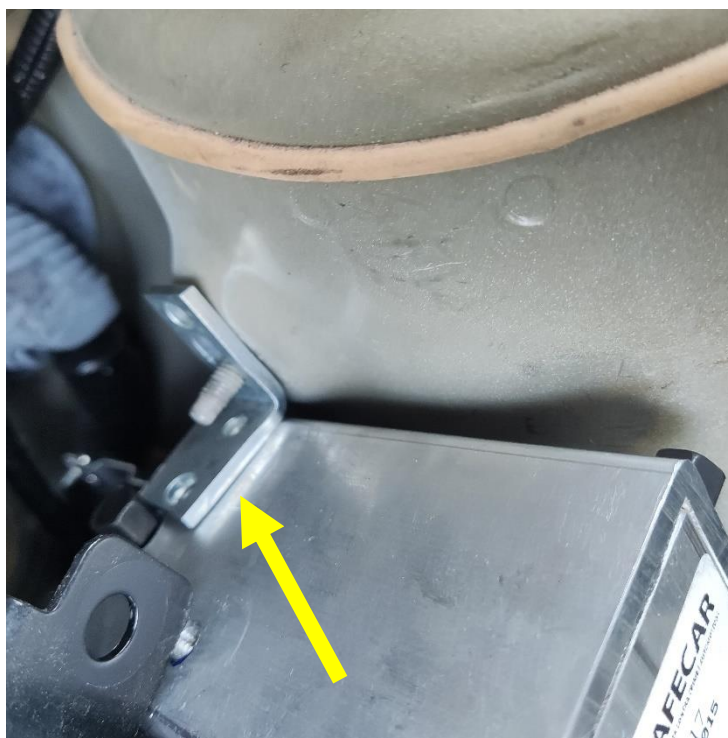
3. Tire o módulo do local e remova todos os suportes, tanto o preso ao módulo quanto o preso ao veículo.



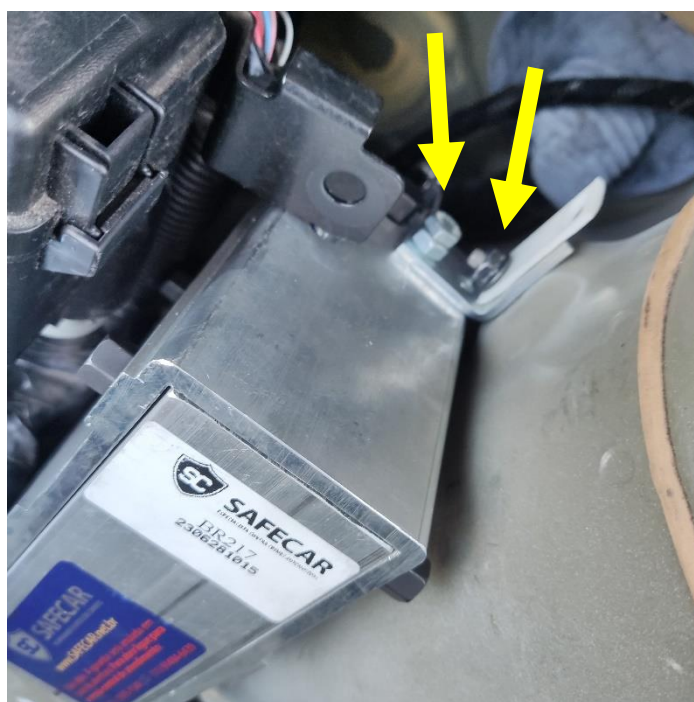
4. Monte o cofre cobrindo o módulo (**NÃO** tirar os conectores do módulo), coloque os parafusos especiais para fixar as peças do cofre (**NÃO** quebre os parafusos ainda).



5. Coloque o suporte indicado.



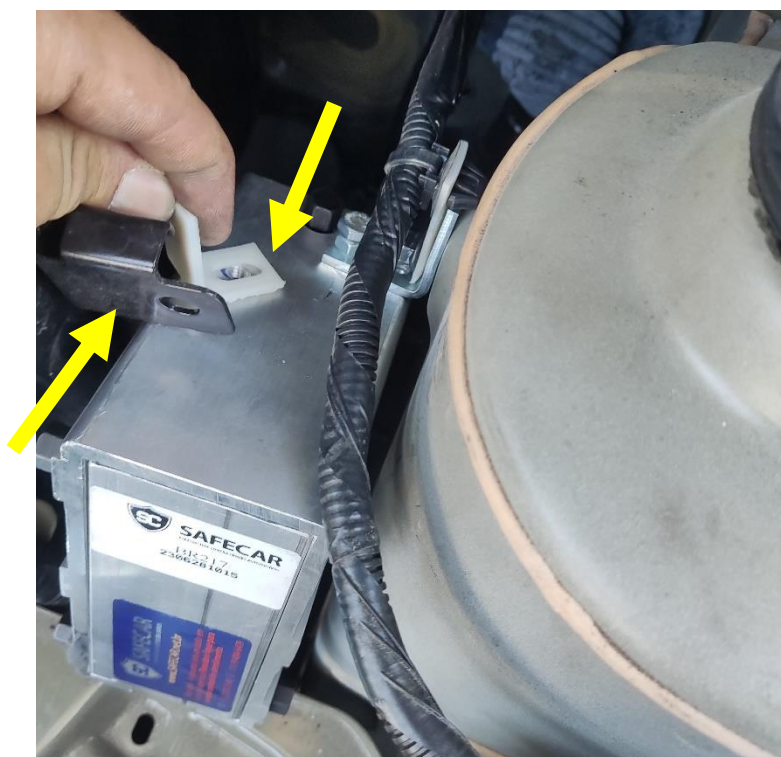
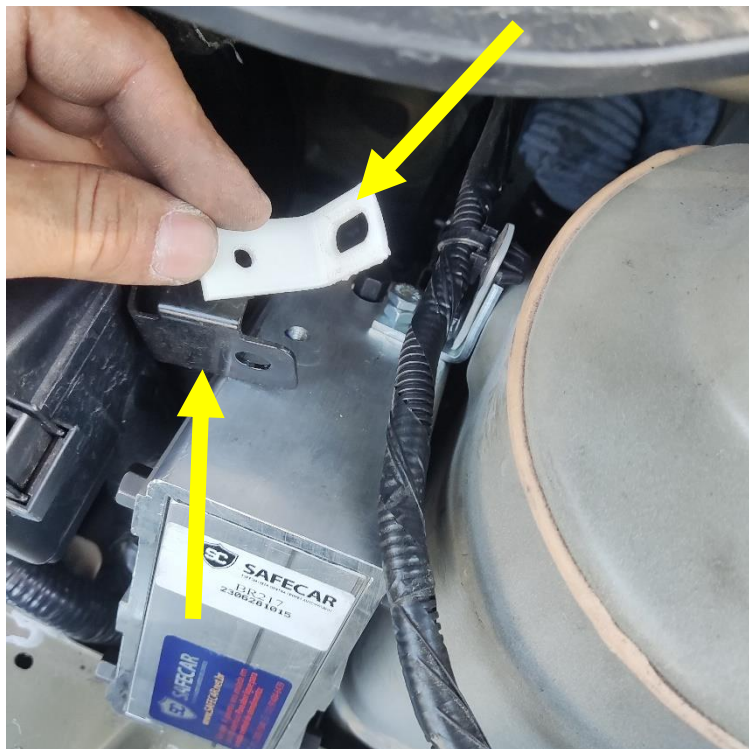
6. Coloque a chapa no suporte e fixe.



7. Encaixe o chicote no furo do suporte.



8. Coloque o suporte na caixa de fusível no local indicado.



9. Alinhe os furos e fixe com porca como indicado.





10. Certifique-se de que todos os parafusos estão bem fixados.
11. Certifique-se que o cofre está bem apoiado e o chicote está livre.
12. Volte a montar todas as partes do veículo no lugar.





13. Ligue o veículo e veja se aparece alguma luz de defeito no painel. Caso apareça algum sinal de defeito **PARE** agora e tente desconectar e reconectar o plugue do módulo central.
14. Quando todos os problemas forem resolvidos, pode prosseguir com a instalação, quebrando os parafusos especiais.
 - Obs 1. Para quebrá-los basta continuar com o aperto até o rompimento.
 - Obs 2. Tire todas as cabeças que foram quebradas dos parafusos, garanta que não fique nada no compartimento do motor.
 - Obs 3. Cuide para que nada seja perdido e não tenha peças vibrando ou encostando em outras partes do veículo.
15. Antes de fixar o cofre, verificar se os cabos estão esticados ou encostando em partes de forma que possa danificar ou comprometer o chicote ou os conectores do ECU.



ATENÇÃO!

Esse produto, bem como seu manual de instalação, fora desenvolvido por profissionais técnicos.

A SAFECAR não se responsabiliza por nenhum dano, seja físico ou financeiro, causado pelo uso incorreto do produto ou das instruções.

Em caso de dúvida ou comentário, entre em contato conosco!

tecnico@safecar.biz