

Guia de instalação SAFECAR – Cofre Blindado BR236



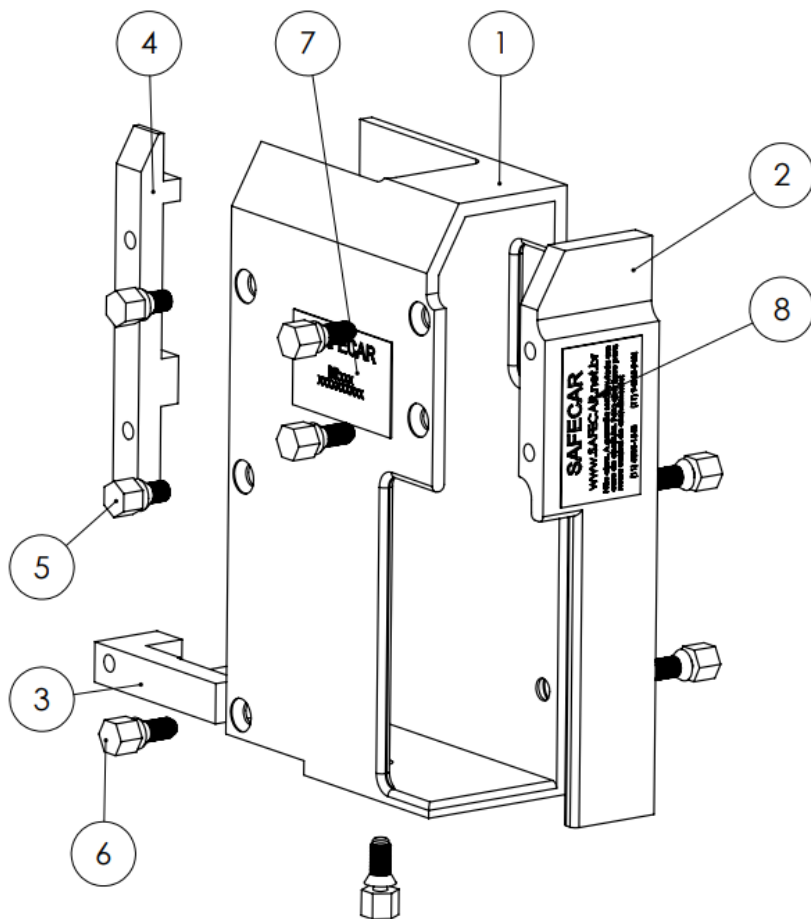
SAFECAR
ESPECIALISTA CONTRA CRIMES AUTOMOTIVOS

Atenção



- A instalação deve ser feita somente por profissionais autorizados;
- Ligar o carro para garantir que não exista nenhuma luz indicando defeito no painel;
- Caso tenha alguma luz de defeito acesa, informe o cliente antes do início da instalação;
- Aguarde 15 minutos após o desligamento do veículo para iniciar o processo de instalação;
- Não desmonte qualquer peça do veículo que não apareça neste guia;
- Ao final da instalação devolva as chaves do veículo onde as pegou.

Componentes do Cofre Blindado



Número do item	Peça	Quantidade
1	Caixa do cofre	1
2	Tampa do cofre	1
3	Tampa de fixação do cofre	1
4	Tampa lateral do cofre	1
5	Parafuso especial curto	2
6	Parafuso especial grande	6

Instalação



1. Abra o capô do veículo e desconecte a bateria, desconectar primeiro o terminal negativo (-), depois o positivo (+).



Instalação



2. Abra o porta luvas. Gire a trava e puxe para fora nos dois lados para soltar o porta-luvas.



Instalação



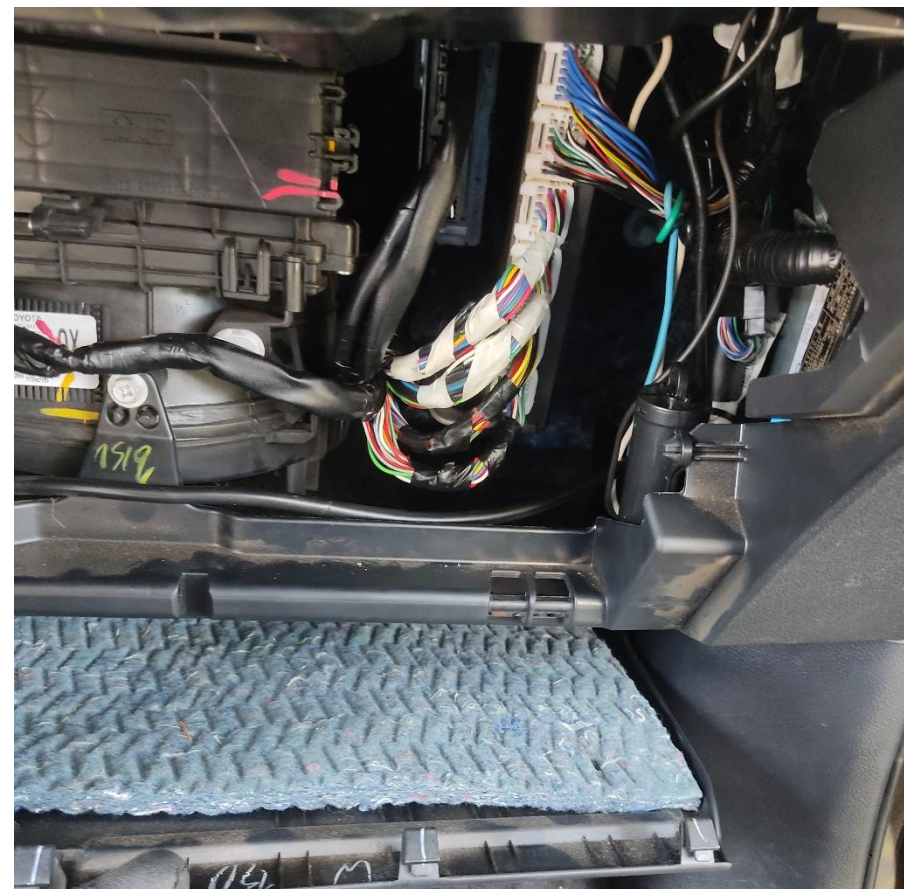
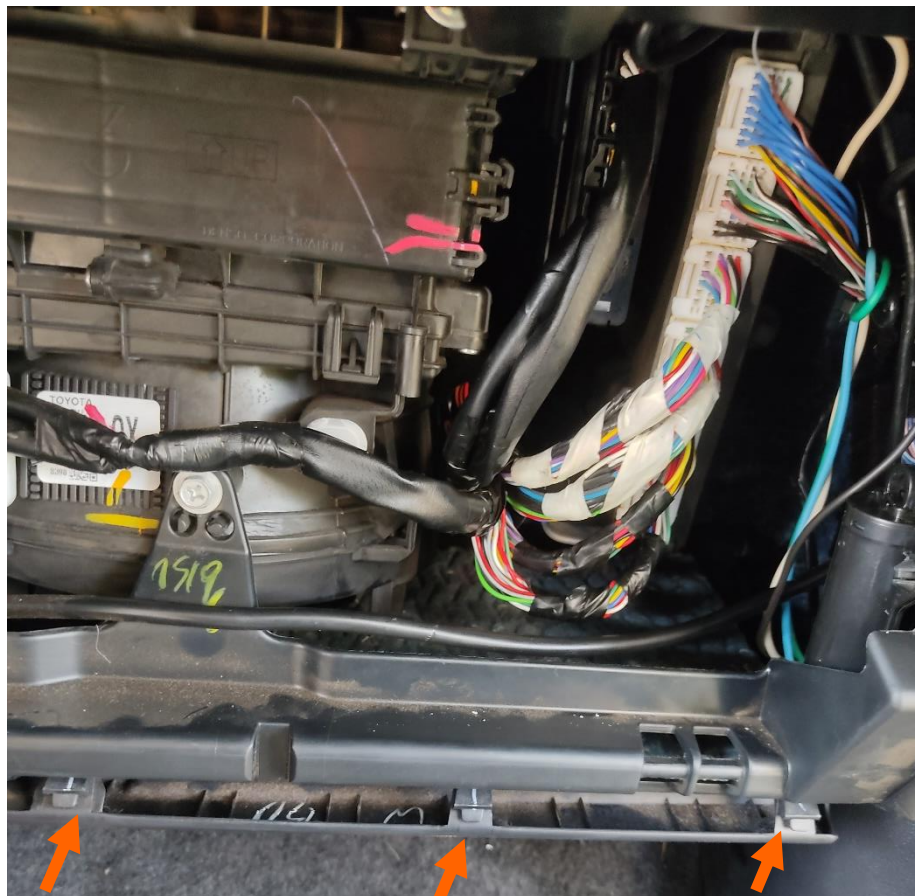
3. Solte o braço articulado na lateral e retire o porta luvas.



Instalação



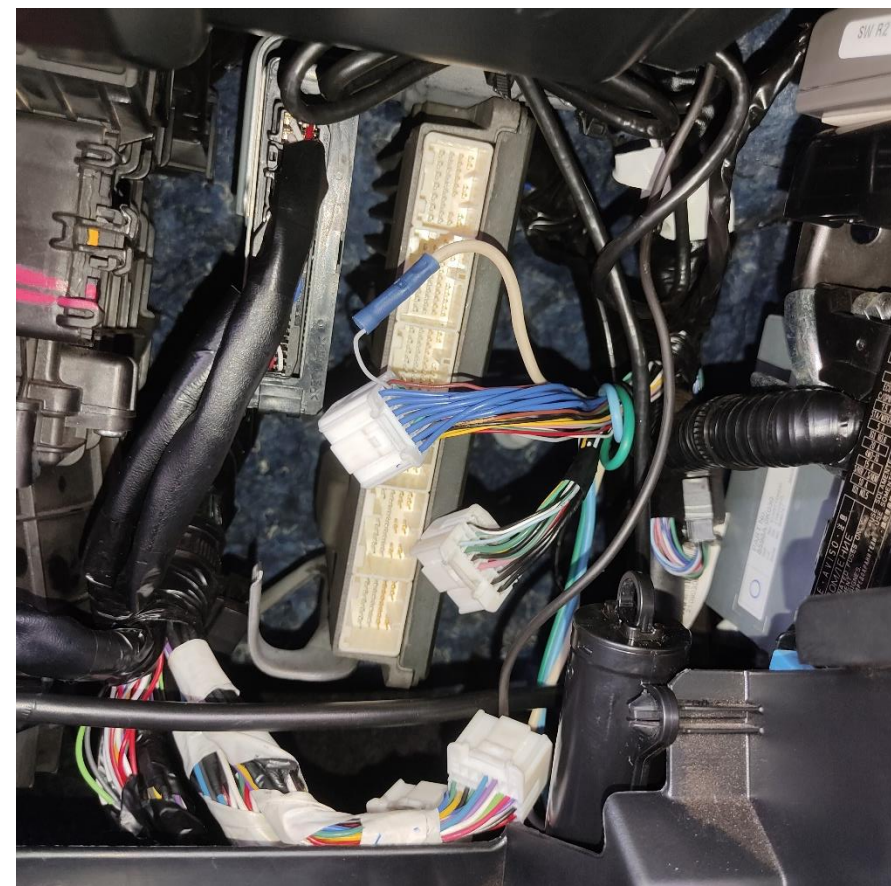
4. Retire a tampa da parte inferior.



Instalação



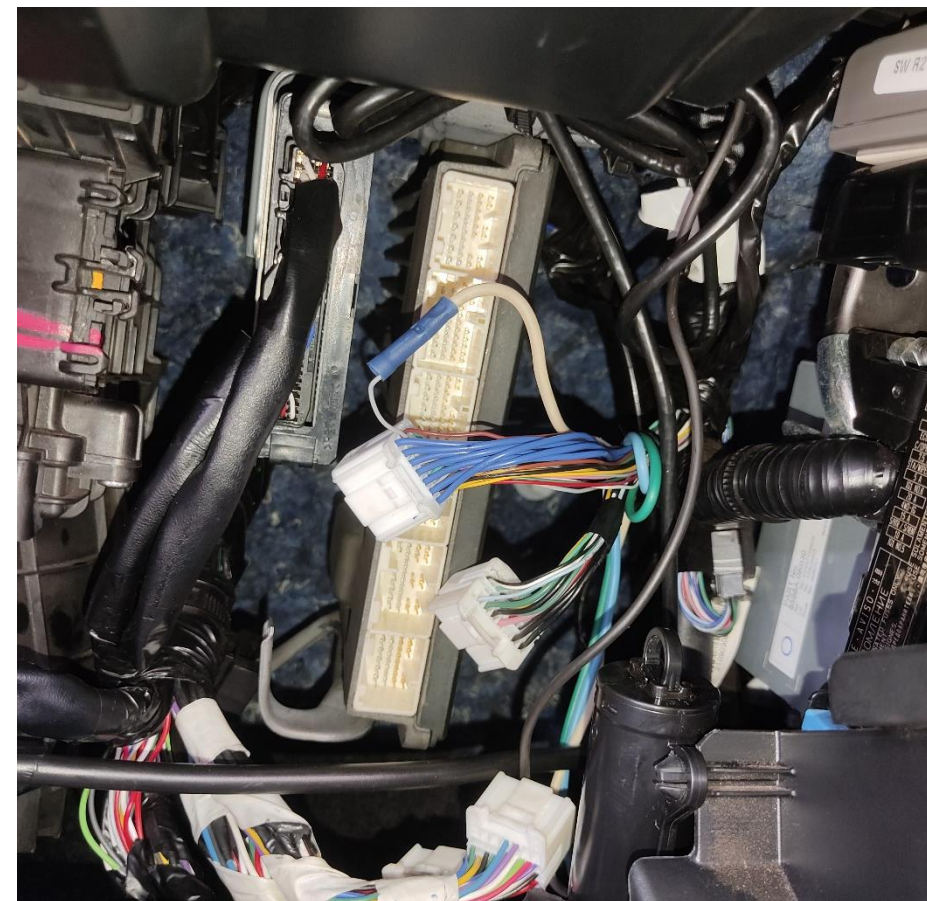
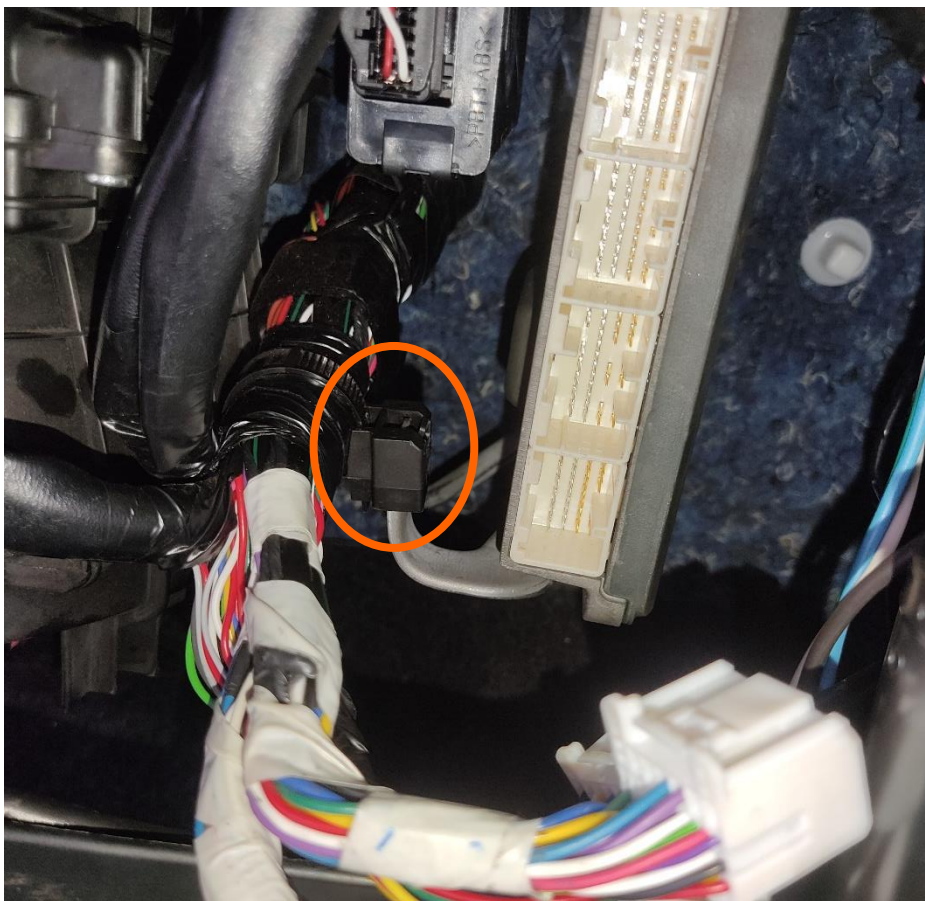
5. Desconecte os plugs do ECU.



Instalação



6. Solte o chicote do suporte apertando a trava e puxando para cima.



Instalação



7. Solte o parafuso do suporte inferior.



Instalação



8. Retire o suporte superior soltando as porcas de fixação.



Instalação



9. Solte os parafusos de fixação e retire o ECU.



Instalação



10. Insira as travas de fixação no ECU, encaixe no cofre e prenda com os parafusos especiais. **NÃO** quebre os parafusos ainda.



Instalação



11. Fixe o ECU no suporte.



Instalação



12. Conecte os plugs ao ECU novamente.



Instalação



13. Insira a tampa do cofre e prenda com os parafusos especiais. **NÃO** quebre os parafusos ainda.



14. Ligue o veículo e veja se aparece alguma luz de defeito no painel. Caso apareça algum sinal de defeito **PARE**, e tente desconectar e reconectar os conectores do ECU.
15. Quando todos os problemas forem resolvidos, pode prosseguir com a instalação, quebrando os parafusos especiais.
- Obs 1. Para quebrá-los basta continuar com o aperto até o rompimento.
 - Obs 2. Tire todas as cabeças que foram quebradas dos parafusos, garanta que não fique nada no compartimento do motor.
 - Obs 3. Cuide para que nada seja perdido e não existam peças vibrando ou encostando em outras partes do veículo.
16. Volte a montar todas as partes do veículo no lugar.

Instalação



17. Verificar se existe peças vibrando ou encostando em outras partes do veículo.



Atenção



- Esse produto, bem como seu manual de instalação, foram desenvolvidos por profissionais técnicos;
- A SAFECAR não se responsabiliza por nenhum dano, seja físico ou financeiro, causado pelo uso incorreto do produto ou das instruções;
- Em caso de dúvida ou comentário, entre em contato conosco: tecnico@safecar.biz.



SAFECAR

ESPECIALISTA CONTRA CRIMES AUTOMOTIVOS

Safecar Brasil Importação, Exportação e Participações Ltda.
Rua Eliseu de Oliveira, 40 – Cidade Monções – São Paulo – SP
Tel. (11) 5505-1548
www.safecar.biz