

Guia de instalação SAFECAR – Cofre Blindado BR249



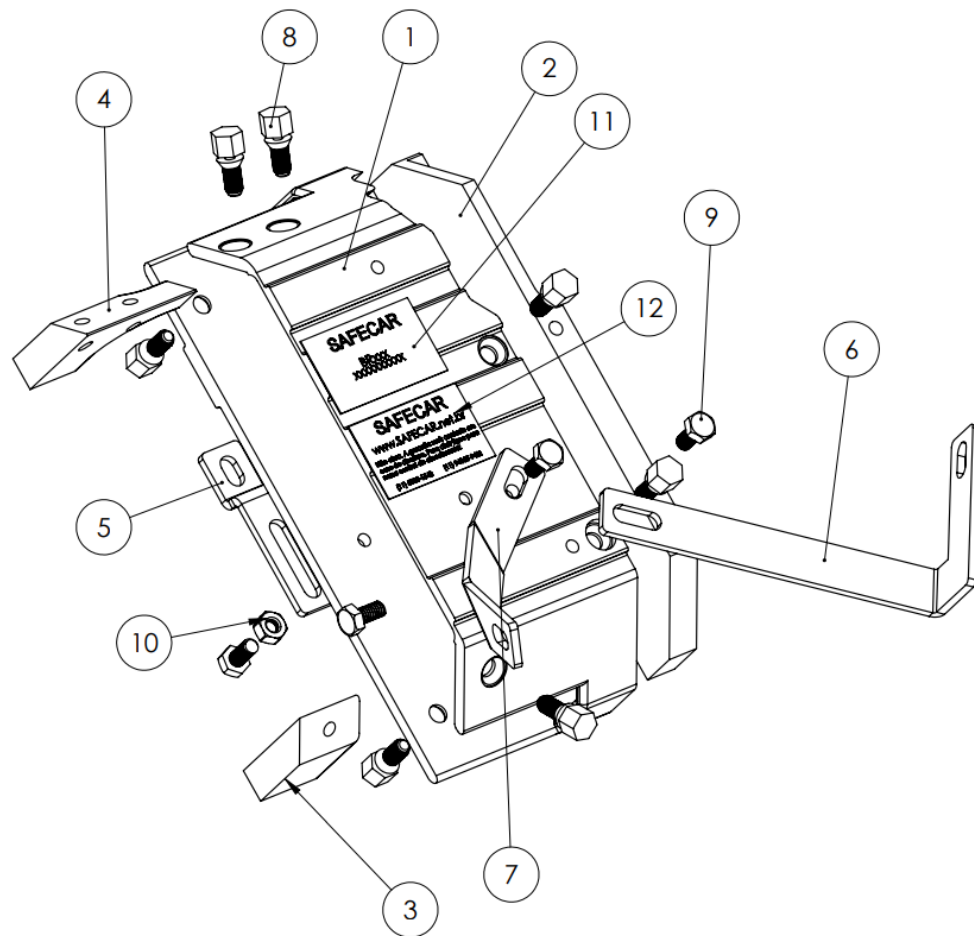
SAFECAR
ESPECIALISTA CONTRA CRIMES AUTOMOTIVOS

Atenção



- A instalação deve ser feita somente por profissionais autorizados;
- Ligar o carro para garantir que não exista nenhuma luz indicando defeito no painel;
- Caso tenha alguma luz de defeito acesa, informe o cliente antes do início da instalação;
- Aguarde 15 minutos após o desligamento do veículo para iniciar o processo de instalação;
- Não desmonte qualquer peça do veículo que não apareça neste guia;
- Ao final da instalação devolva as chaves do veículo onde as pegou.

Componentes do Cofre Blindado



Número do item	Peça	Quantidade
1	Caixa do cofre	1
2	Tampa do cofre	1
3	Trava do chicote	1
4	Trava do chicote	1
5	Suporte de fixação do cofre	1
6	Suporte de fixação do cofre	1
7	Suporte de fixação do módulo	1
8	Parafuso especial	9
9	Parafuso M6	3
10	Porca M6	1

Instalação



1. Abra o capô do veículo e desconecte a bateria. Desconectar primeiro o polo negativo (-) e depois o positivo (+).



Instalação



2. Solte as porcas do suporte de fixação da bateria e remova a bateria do veículo.



Instalação



3. Retire a proteção de plástico do ECU soltando as travas indicadas.



Instalação



4. Retire os parafusos indicados para soltar o ECU do suporte.



Instalação



5. Solte os conectores e retire o ECU.



Instalação



6. Solte a caixa de fusível apertando as travas indicadas e puxando para cima.



Instalação



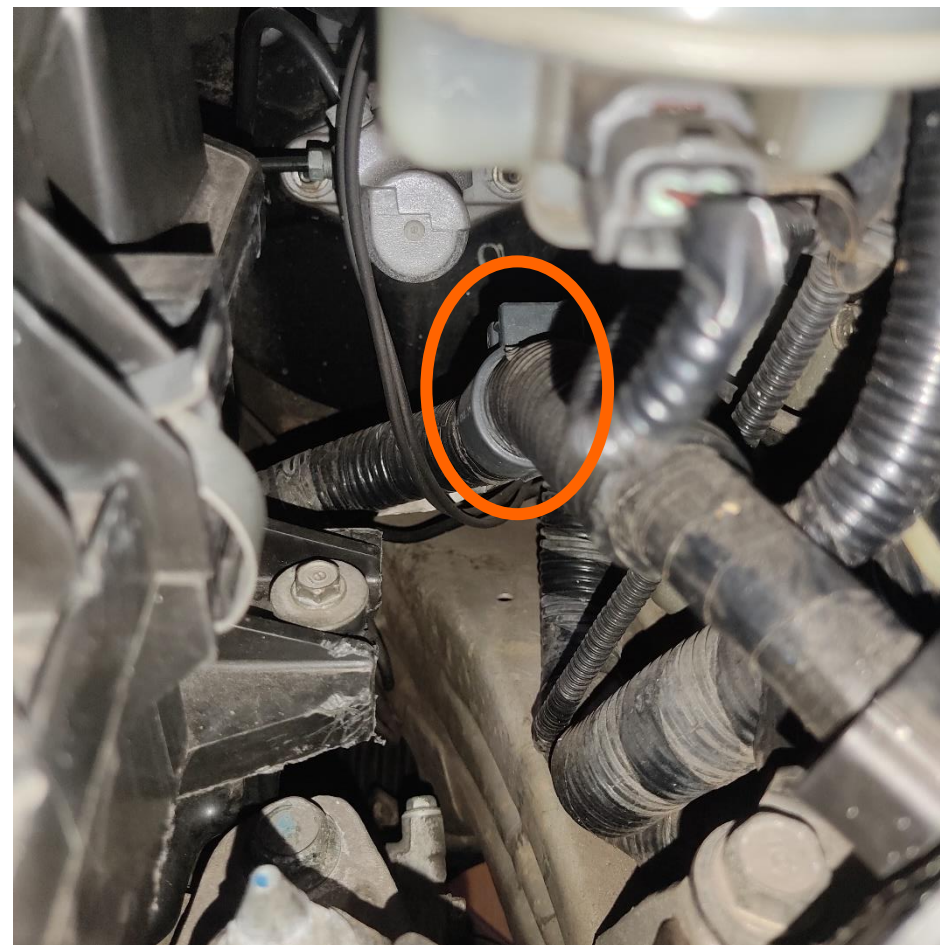
7. Solte os parafusos indicados e retire o suporte do ECU.



Instalação



8. Solte os chicotes indicados.



Instalação



9. Prenda o suporte no veículo conforme a imagem.



Instalação



10. Conecte os chicotes ao ECU novamente.



Instalação



11. Posicione as travas de fixação abaixo dos chicotes do ECU.



Instalação



12. Encaixe o cofre e prenda as travas com os parafusos especiais. Em seguida encaixe a tampa frontal do cofre. **NÃO** quebre os parafusos ainda.



Instalação



13. Prenda os suportes ao veículo e ao cofre, conforme as imagens.



Prenda o suporte inferior.

Instalação



14. Coloque a bateria no lugar novamente e coloque a proteção de plástico no ECU.



Instalação



15. Verificar se existe peças vibrando ou encostando em outras partes do veículo.



16. Ligue o veículo e veja se aparece alguma luz de defeito no painel. Caso apareça algum sinal de defeito **PARE**, e tente desconectar e reconectar os conectores do ECU.
17. Quando todos os problemas forem resolvidos, pode prosseguir com a instalação, quebrando os parafusos especiais.
- Obs 1. Para quebrá-los basta continuar com o aperto até o rompimento.
 - Obs 2. Tire todas as cabeças que foram quebradas dos parafusos, garanta que não fique nada no compartimento do motor.
 - Obs 3. Cuide para que nada seja perdido e não existam peças vibrando ou encostando em outras partes do veículo.

Atenção



- Esse produto, bem como seu manual de instalação, foram desenvolvidos por profissionais técnicos;
- A SAFECAR não se responsabiliza por nenhum dano, seja físico ou financeiro, causado pelo uso incorreto do produto ou das instruções;
- Em caso de dúvida ou comentário, entre em contato conosco: tecnico@safecar.biz.



SAFECAR

ESPECIALISTA CONTRA CRIMES AUTOMOTIVOS

Safecar Brasil Importação, Exportação e Participações Ltda.
Rua Eliseu de Oliveira, 40 – Cidade Monções – São Paulo – SP
Tel. (11) 5505-1548
www.safecar.biz