

Guia de instalação SAFECAR – Cofre Blindado BR273



SAFECAR

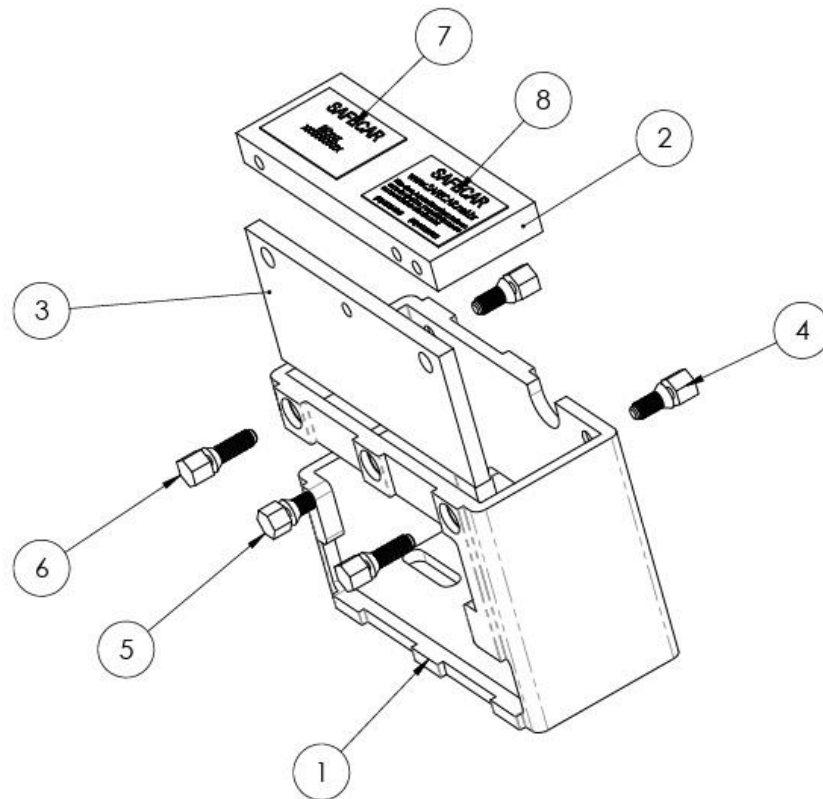
ESPECIALISTA CONTRA CRIMES AUTOMOTIVOS

Atenção



- A instalação deve ser feita somente por profissionais autorizados;
- Ligar o carro para garantir que não exista nenhuma luz indicando defeito no painel;
- Caso tenha alguma luz de defeito acesa, informe o cliente antes do início da instalação;
- Aguarde 15 minutos após o desligamento do veículo para iniciar o processo de instalação;
- Não desmonte qualquer peça do veículo que não apareça neste guia;
- Ao final da instalação devolva as chaves do veículo onde as pegou.

Componentes do Cofre Blindado



Nº DO ITEM	Nº DA PEÇA	QTD.
1	Caixa	1
2	Tampa	1
3	Tampa auxiliar	1
4	Parafuso especial	2
5	Parafuso especial curto	1
6	parafuso especial longo	2
7	Etiqueta PRODUTO	1
8	Etiqueta SAFECAR	1

Instalação



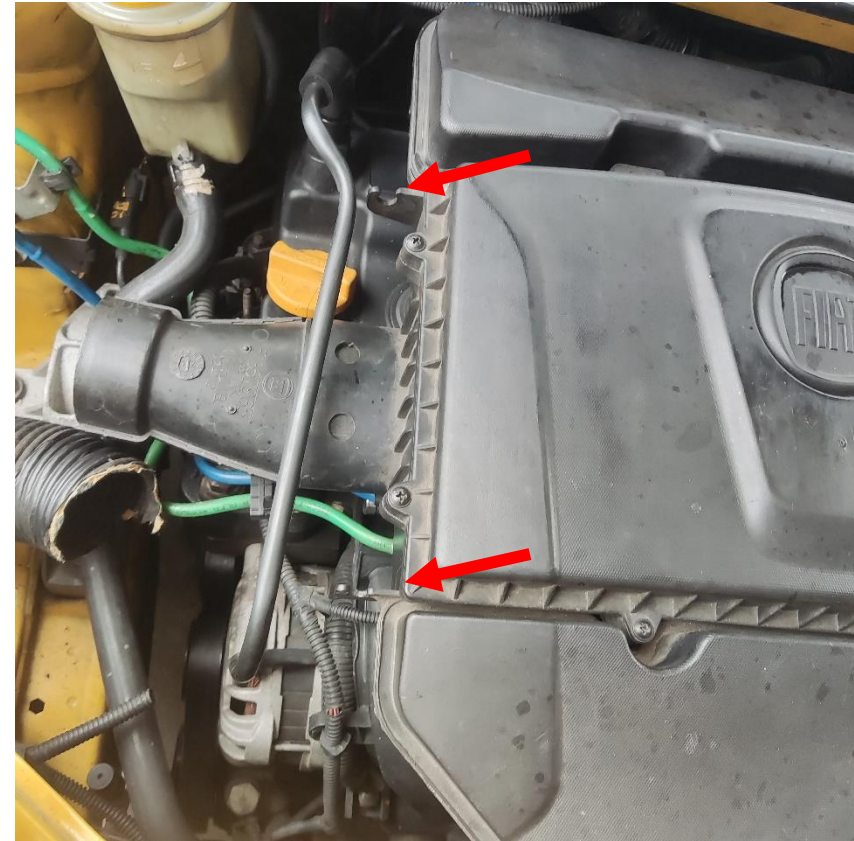
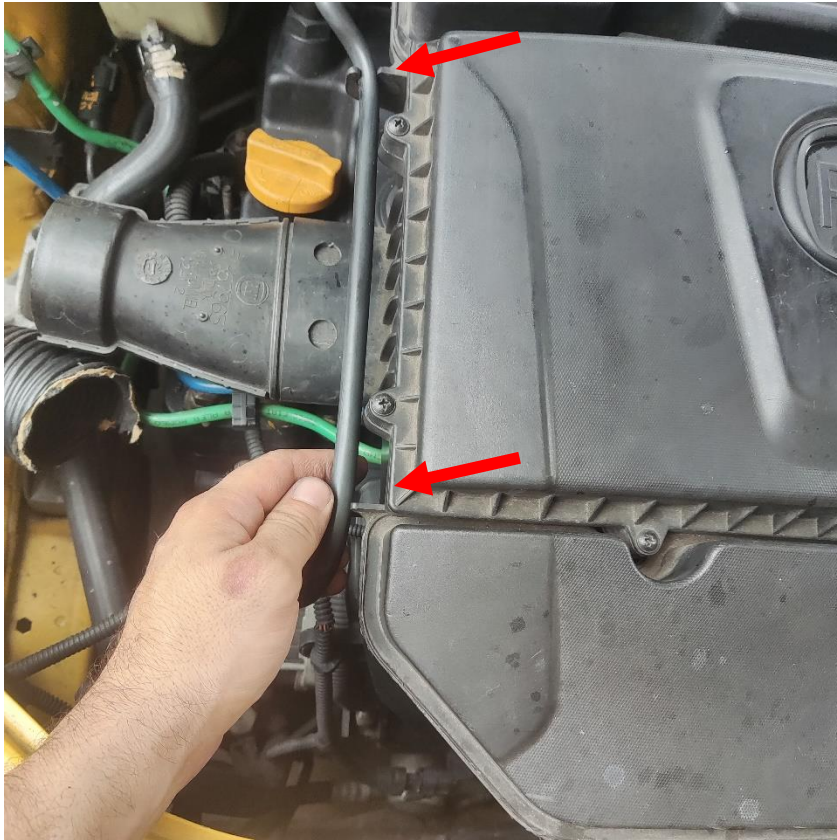
1. Abra o capô do veículo e remova a mangueira da entrada do filtro de ar.



Instalação



2. Retire a mangueira do suporte na caixa do filtro de ar.



Instalação



3. Solte a abraçadeira e retire a mangueira da saída da caixa do filtro de ar.



Instalação

4. Retire caixa do filtro de ar puxando para cima.



Instalação



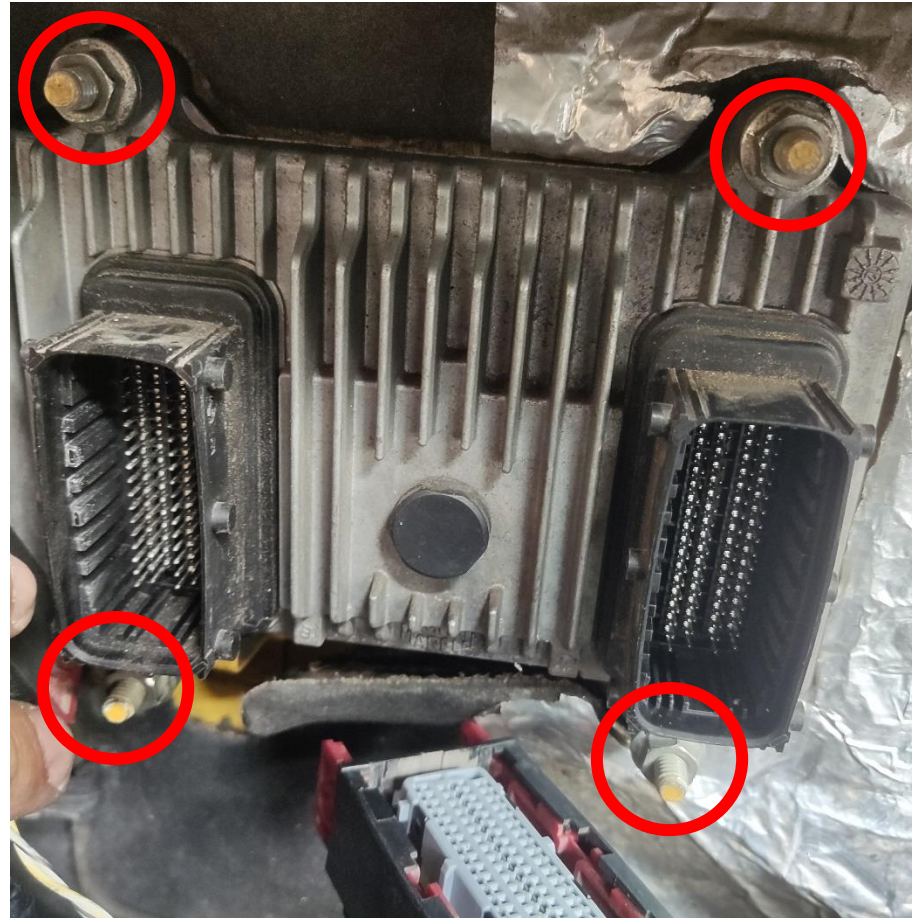
5. Desconecte os plugs do ECU.



Instalação



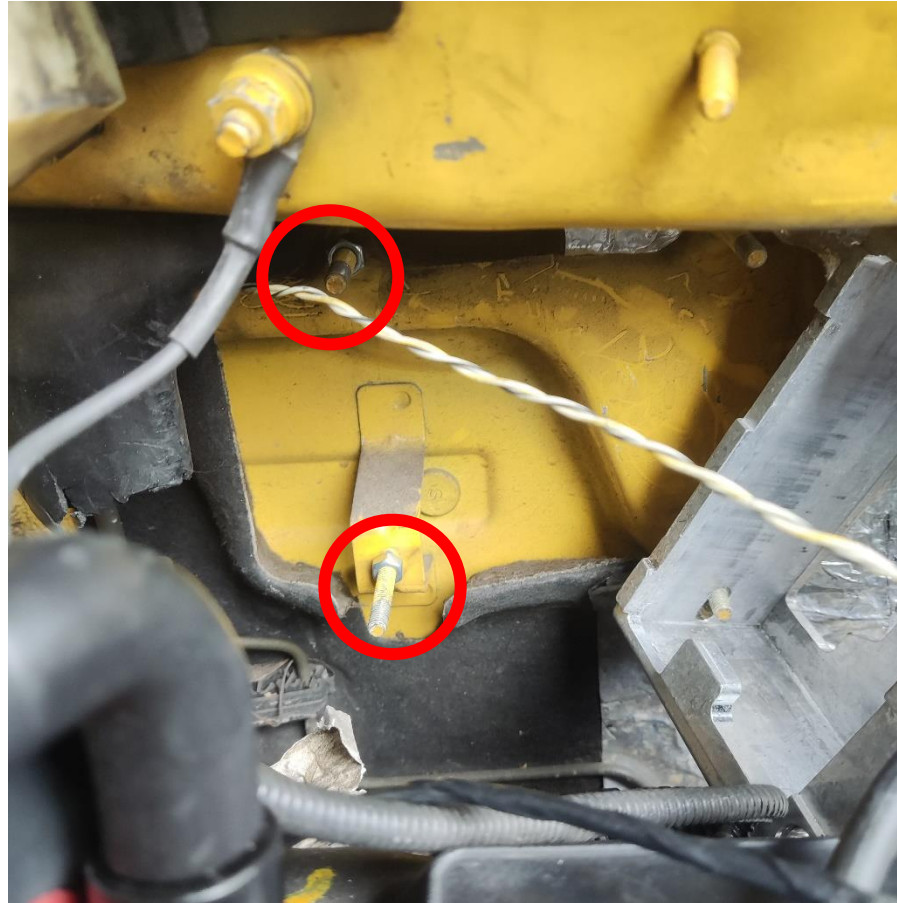
6. Remova as porcas do módulo a fim de soltar o mesmo.



Instalação



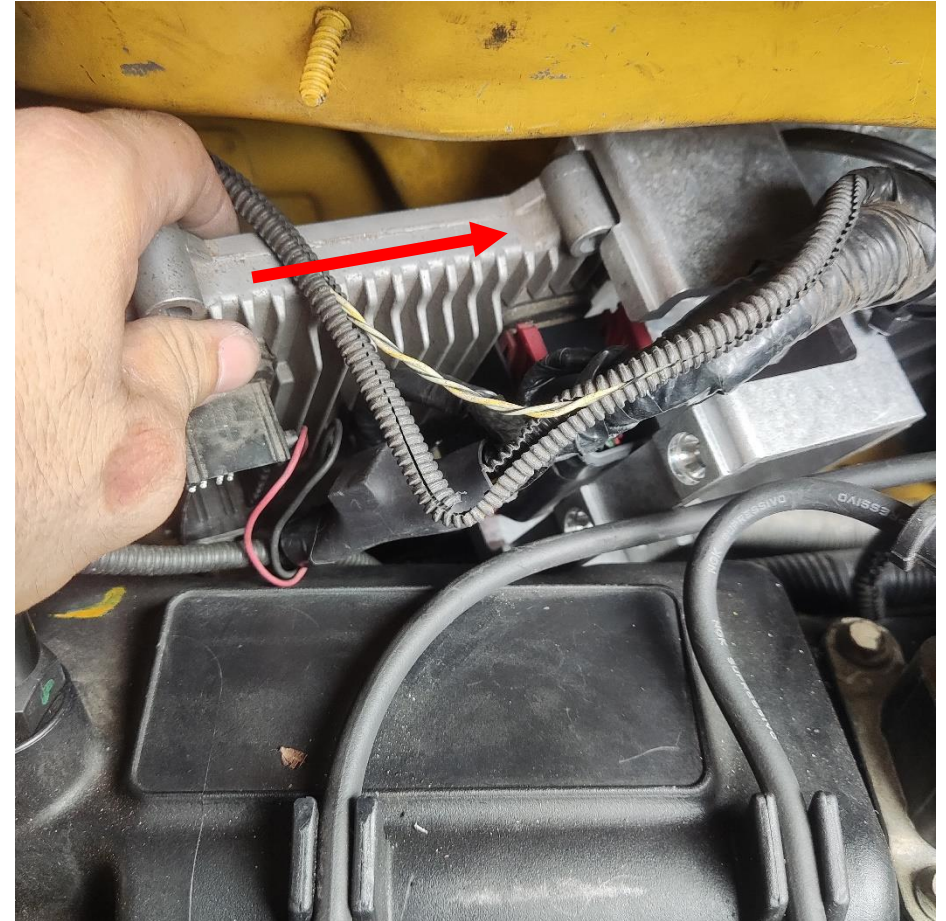
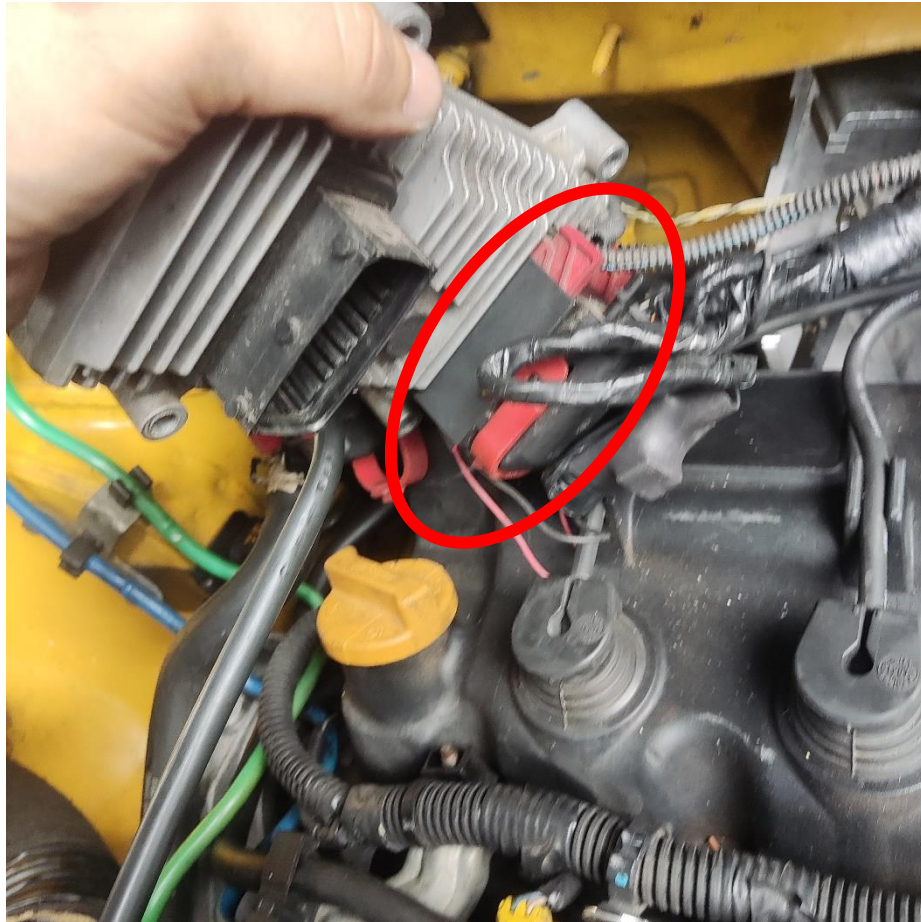
7. Coloque as duas porcas nos fusos de suporte do módulo.



Instalação



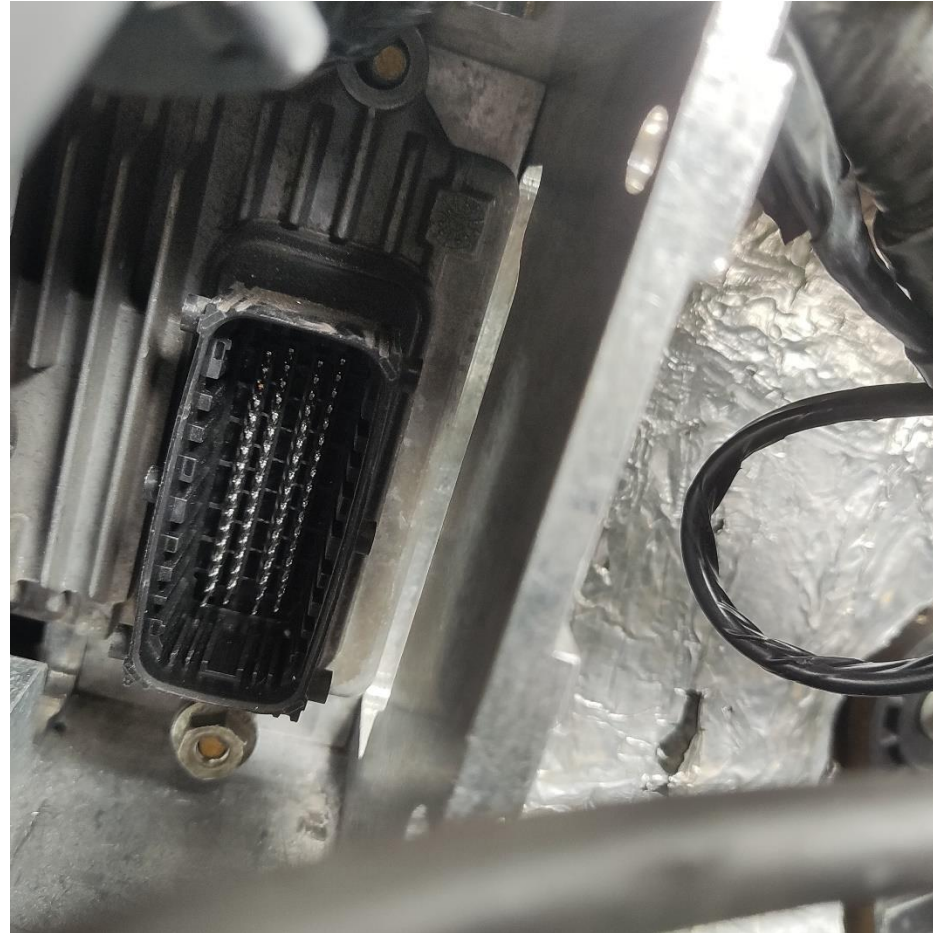
8. Coloque o conector mostrado de volta no modulo e encaixe na caixa do cofre.



Instalação



9. Encaixe o módulo nos parafusos de suporte e remova o conector para colocar as porcas e apertá-las.



Instalação



10. Coloque de volta os conectores no módulo.

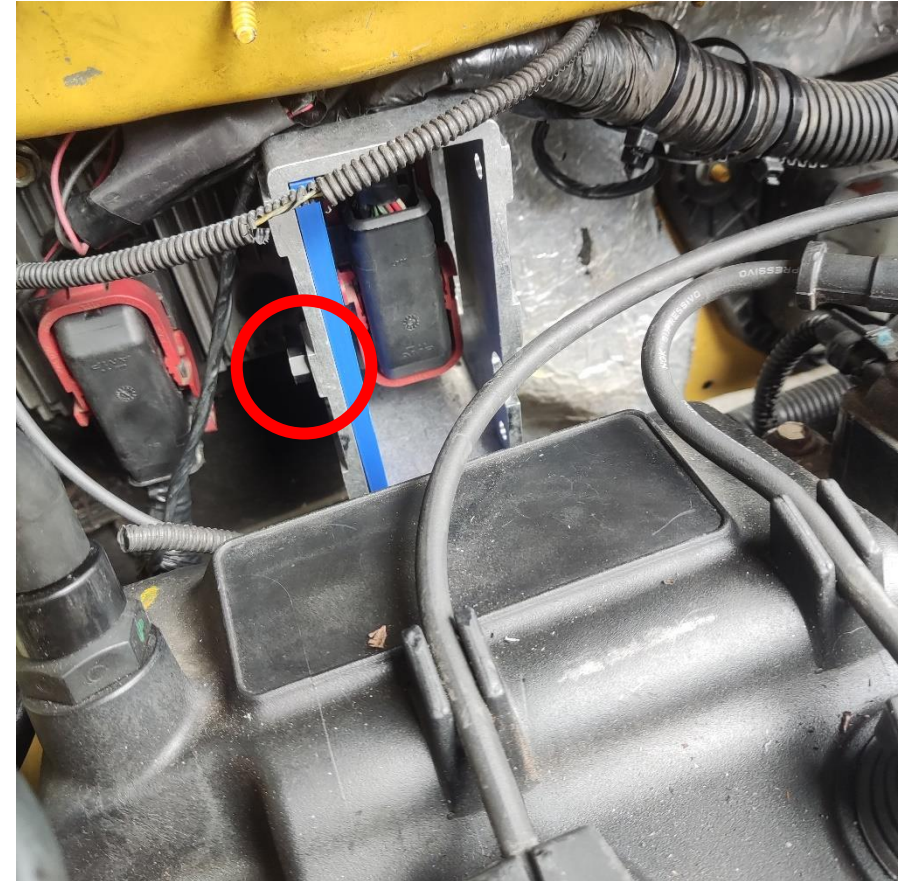
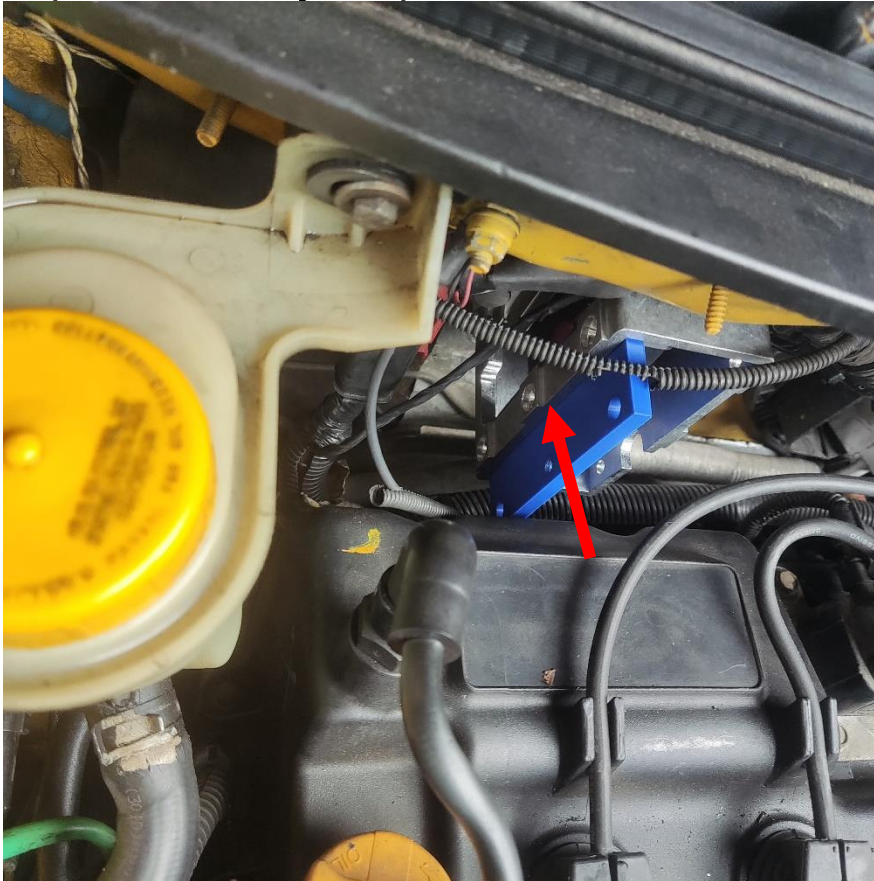


Instalação



11. Coloque a tampa auxiliar e prenda com o parafuso especial curto no centro.

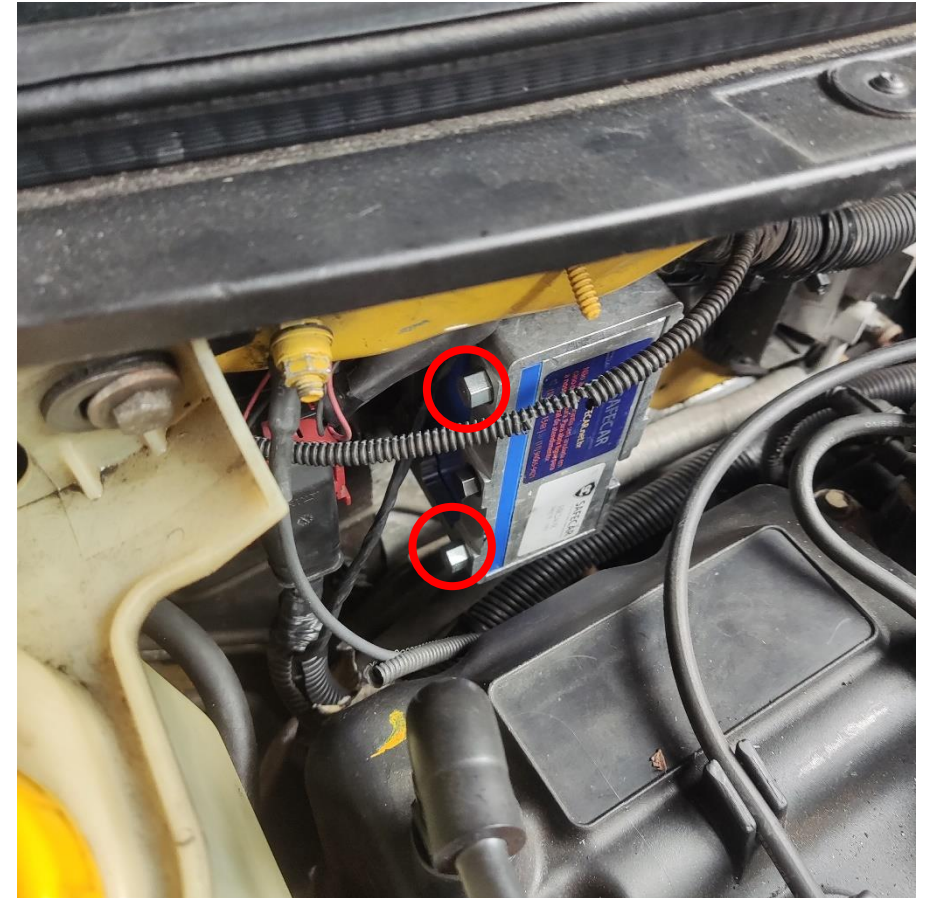
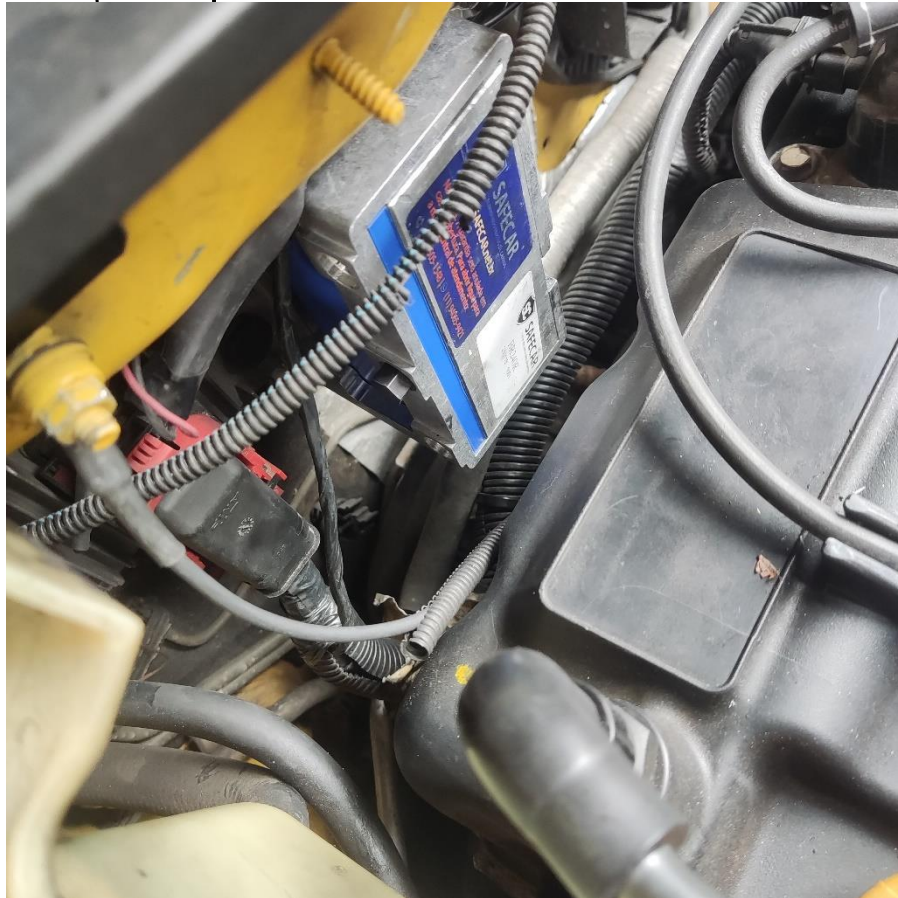
NÃO quebre a cabeça do parafuso.



Instalação



12. Coloque a tampa e os dois parafusos especiais longos. **NÃO** quebre a cabeça dos parafusos.



Instalação



13. Insira os parafusos especiais do outro lado. **NÃO** quebre os parafusos ainda.



Instalação

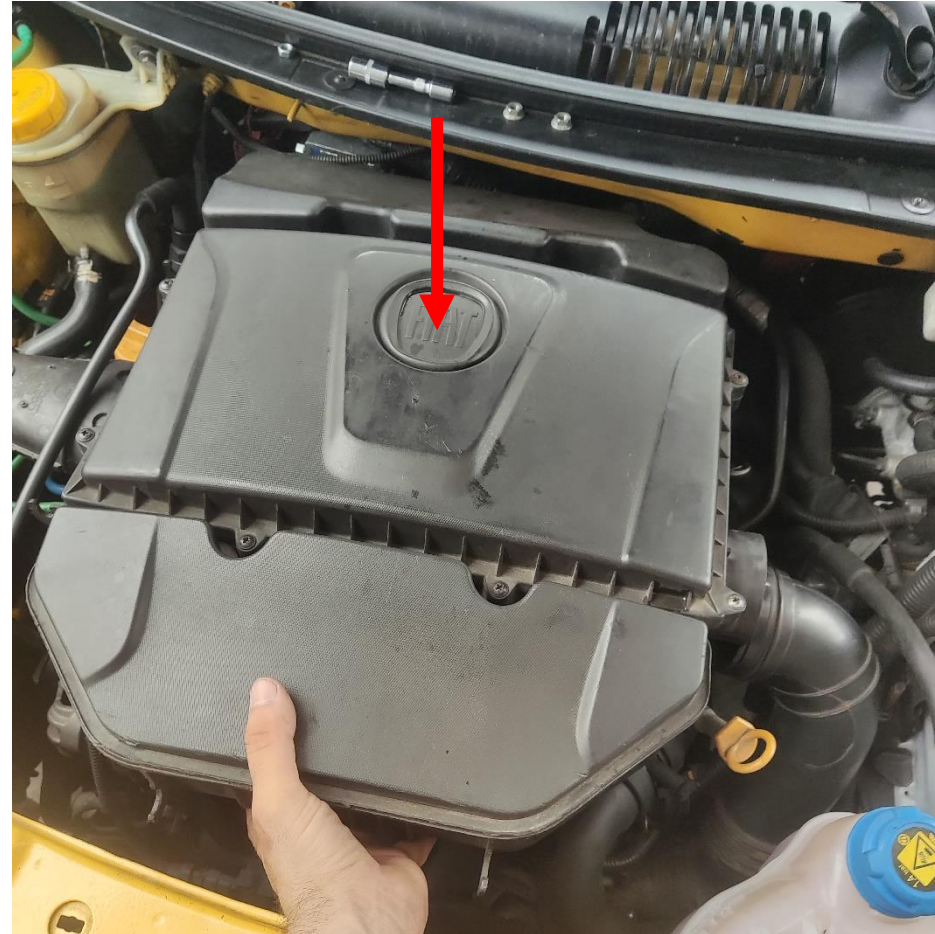


14. Ligue o veículo e veja se aparece alguma luz de defeito no painel. Caso apareça algum sinal de defeito **PARE**, e tente desconectar e reconectar os conectores do ECU.
15. Quando todos os problemas forem resolvidos, pode prosseguir com a instalação, quebrando os parafusos especiais.
- Obs 1. Para quebrá-los basta continuar com o aperto até o rompimento.
 - Obs 2. Tire todas as cabeças que foram quebradas dos parafusos, garanta que não fique nada no compartimento do motor.
 - Obs 3. Cuide para que nada seja perdido e não existam peças vibrando ou encostando em outras partes do veículo.
16. Volte a montar todas as partes do veículo no lugar.

Instalação

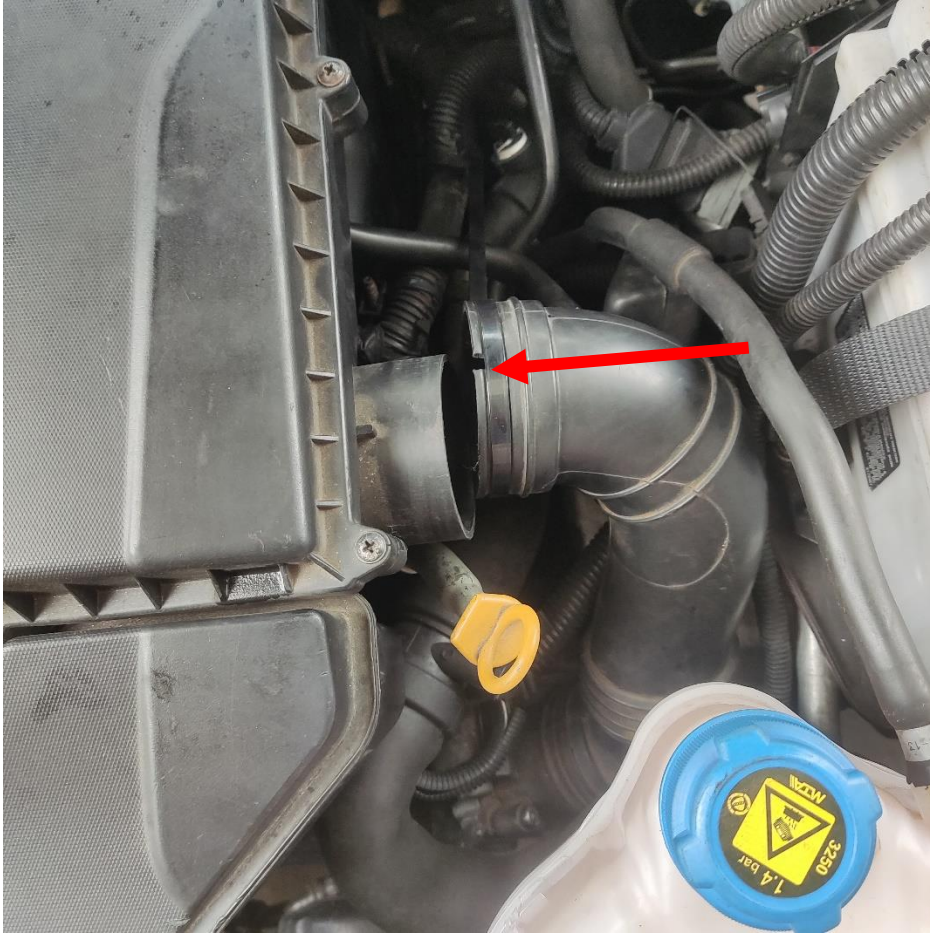


17. Coloque a caixa do filtro de ar travando ela pressionando para baixo.



Instalação

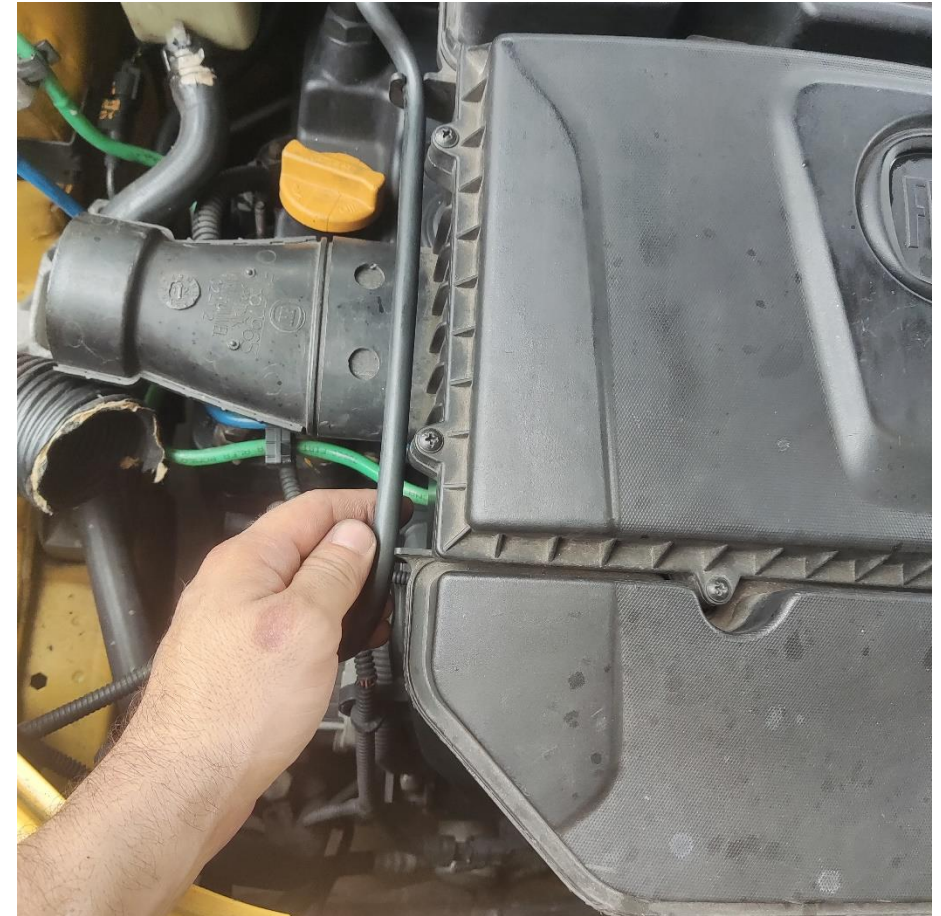
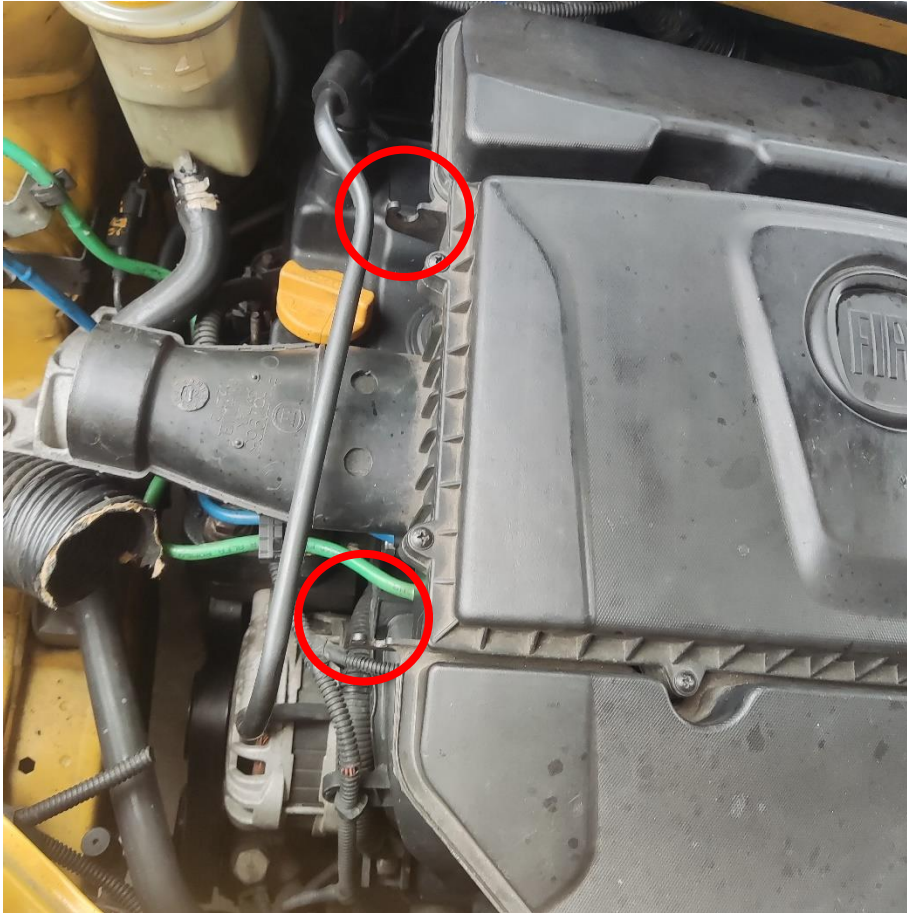
18. Coloque o duto no filtro de ar e prenda a abraçadeira.



Instalação



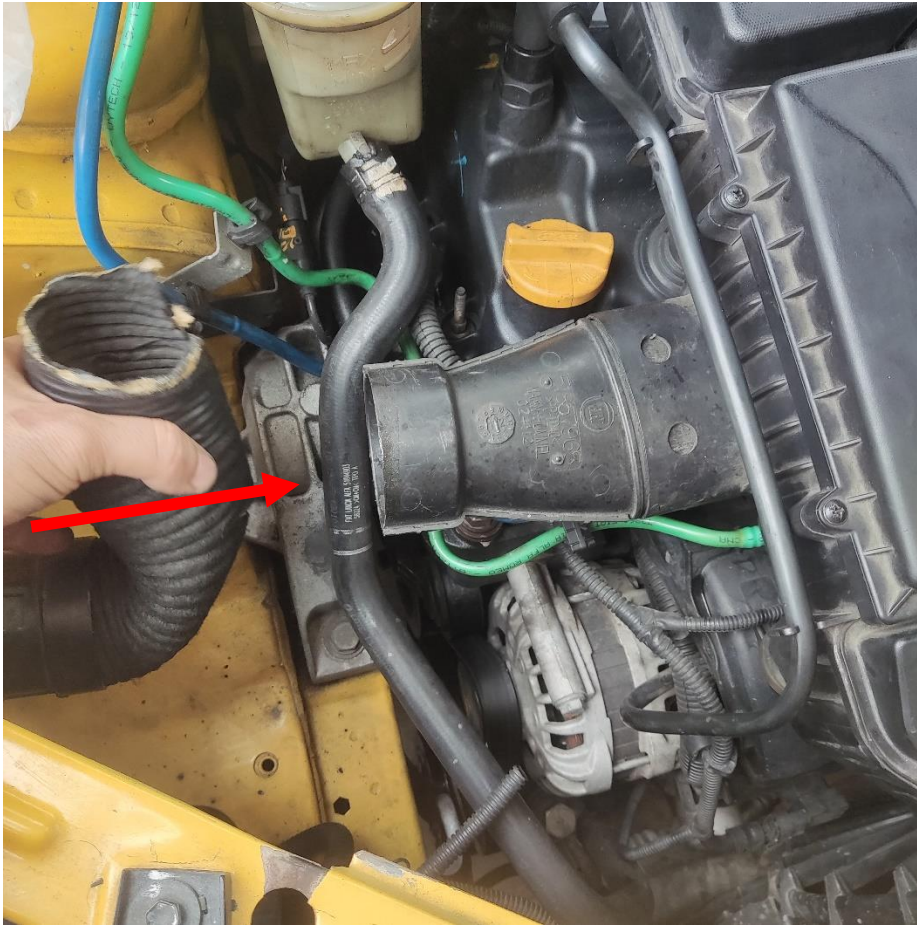
19. Coloque a mangueira nas travas da caixa do filtro.



Instalação



20. Coloque a mangueira da entrada de ar na caixa do filtro.



Atenção



- Esse produto, bem como seu manual de instalação, foram desenvolvidos por profissionais técnicos;
- A SAFECAR não se responsabiliza por nenhum dano, seja físico ou financeiro, causado pelo uso incorreto do produto ou das instruções;
- Em caso de dúvida ou comentário, entre em contato conosco: tecnico@safecar.biz.



SAFECAR

ESPECIALISTA CONTRA CRIMES AUTOMOTIVOS

Safecar Brasil Importação, Exportação e Participações Ltda.
Rua Eliseu de Oliveira, 40 – Cidade Monções – São Paulo – SP
Tel. (11) 5505-1548
www.safecar.biz